

Dom w rododendronach 3 ver.2

Dom jednorodzinny z poddaszem użytkowym
5 pokoi, 1 kuchnia, 2 łazienki, spiżarka, kotłownia

powierzchnia domu: 97,15 m²
(bez kotłowni)

powierzchnia kotłowni: 3,50 m²

powierzchnia zabudowy: 80,57 m²

powierzchnia podłóg: 115,65 m²

kubatura: 510,80 m³

wysokość budynku: 7,87 m

powierzchnia dachu: 141,00 m²

min. wymiary działki: 17,12 x 17,22 m

po adaptacji*: 14,12 x 17,12 m

(Likwidacja okien w ścianie bocznej, likwidacja wykusza w salonie, skrócenie okapów.)

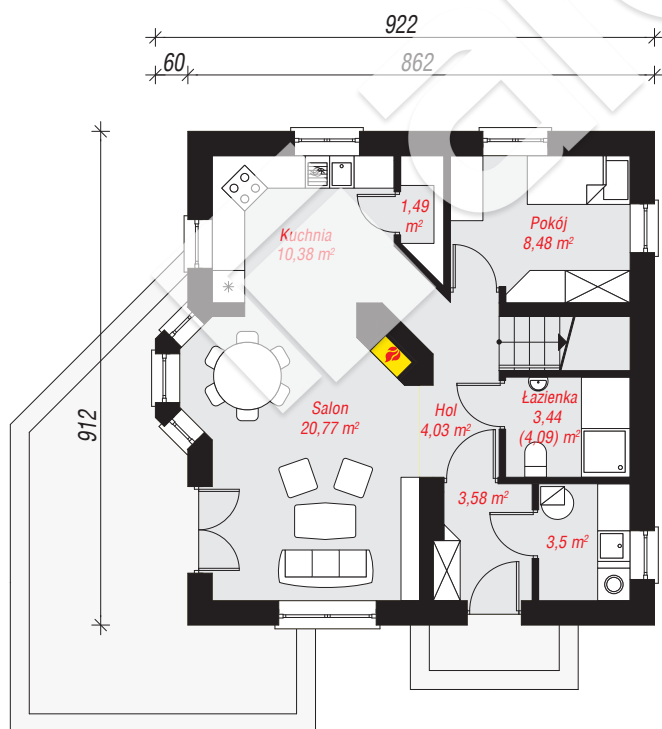
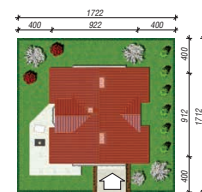
Technologia i konstrukcja

ściany: pustak ceramiczny Porotherm 25 cm, styropian Termo Organika 20 cm, tynk; **strop:** płyta żelbetowa;

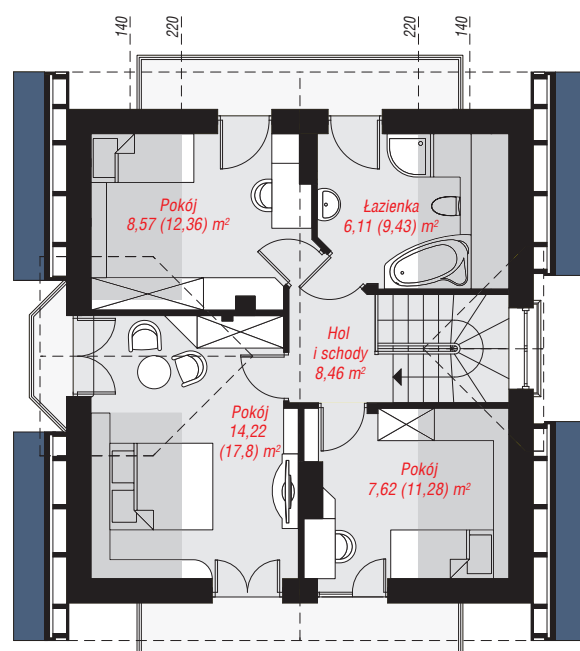
ściana kolankowa: 80 cm; **dach:** dwuspadowy,

nachylenie 40 st., więźba drewniana, dachówka

ceramiczna; **kocioł:** gazowy



PARTER: 55,67 (56,32) m²



PODDASZE: 44,98 (59,33) m²



Do projektu możesz wprowadzić zmiany, na które wyrazimy bezpłatną zgodę.

Zobacz dostępne wersje projektu, wizualizacje wnętrz i zdjęcia z realizacji na www.archon.pl