

# Dom w rododendronach 3 ver.2

PEŁNOBRANŻOWE ODBICIE LUSTRZANE

Dom jednorodzinny z poddaszem użytkowym  
5 pokoi, 1 kuchnia, 2 łazienki, spiżarka, kotłownia

**powierzchnia domu:** 97,15 m<sup>2</sup>  
(bez kotłowni)

**powierzchnia kotłowni:** 3,50 m<sup>2</sup>

powierzchnia zabudowy: 80,57 m<sup>2</sup>

powierzchnia podłóg: 115,65 m<sup>2</sup>

kubatura: 510,80 m<sup>3</sup>

wysokość budynku: 7,87 m

powierzchnia dachu: 141,00 m<sup>2</sup>

min. wymiary działki: 17,12 x 17,22 m

po adaptacji\*: 14,12 x 17,12 m

(Likwidacja okien w ścianie bocznej, likwidacja wykusza w salonie, skrócenie okapów.)

## Technologia i konstrukcja

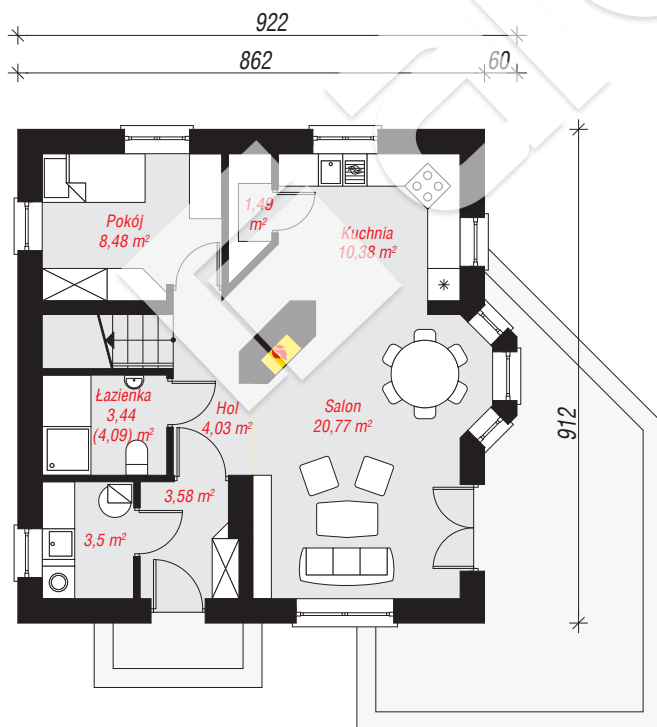
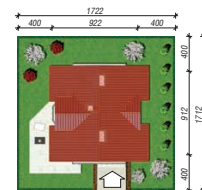
**ściany:** pustak ceramiczny Porotherm 25 cm, stropian

Termo Organika 20 cm, tynk; **strop:** płyta żelbetowa;

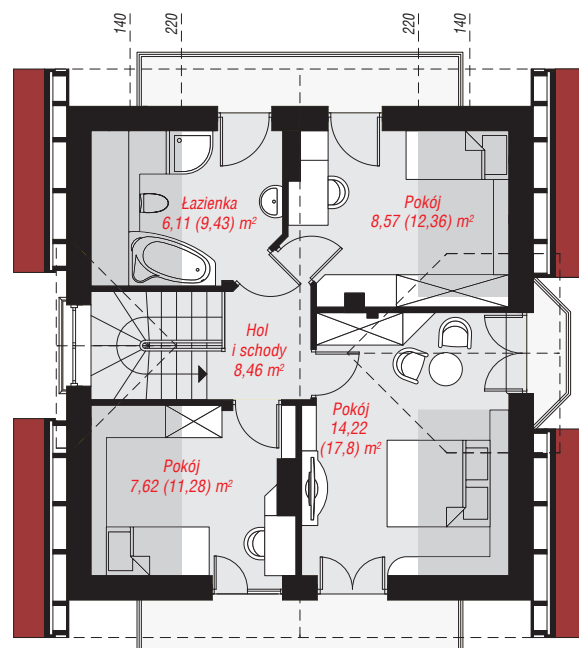
**ścianka kolankowa:** 80 cm; **dach:** dwuspadowy,

nachylenie 40 st., więźba drewniana, dachówka

ceramiczna; **kocioł:** gazowy



PARTER: 55,67 (56,32) m<sup>2</sup>



PODDASZE: 44,98 (59,33) m<sup>2</sup>



Do projektu możesz wprowadzić zmiany,  
na które wyrazimy bezpłatną zgodę.

Zobacz dostępne wersje projektu,  
wizualizacje wnętrz i zdjęcia z realizacji  
na [www.archon.pl](http://www.archon.pl)