

Dom w tymianku 3 (P) ver.2

Dom jednorodzinny z poddaszem użytkowym
5 pokoi, 1 kuchnia, 3 łazienki, spiżarka, toaleta,
kotłownia, pralnia, garderoby, pomieszczenie
gospodarcze, garaż, piwnica

powierzchnia domu: 160,70 m²
(bez garażu, piwnic)

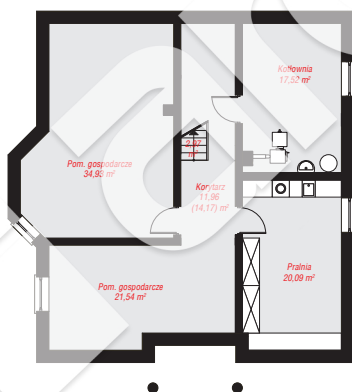
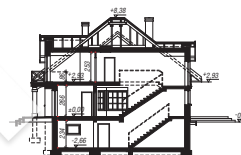
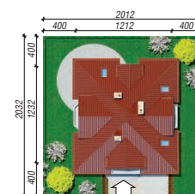
powierzchnia garażu: 19,66 m²
powierzchnia piwnic: 109,01 m²

powierzchnia zabudowy: 141,20 m²
powierzchnia podłóg: 322,04 m²
kubatura: 1 241,58 m³
wysokość budynku: 8,71 m
powierzchnia dachu: 232,90 m²

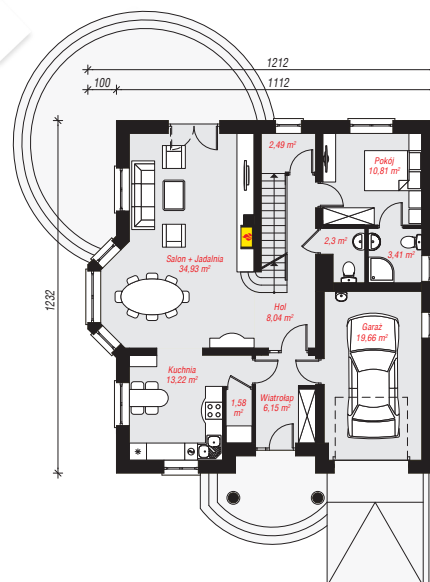
min. wymiary działki: 20,32 x 20,12 m
po adaptacji*: 19,12 x 20,32 m
(Likwidacja wykusza.)

Technologia i konstrukcja

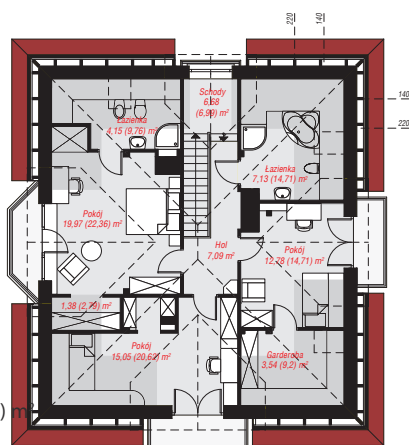
ściany: pustak ceramiczny Porotherm 25 cm, styropian Termo Organika 20 cm, tynk; **strop:** płyta żelbetowa;
ścianka kolankowa: 86 cm; **dach:** czterospadowy, nachylenie 38 st., więźba drewniana, dachówka ceramiczna, okno dachowe 3; **kocioł:** na paliwo stałe + alternatywnie gazowy



PIWNICA: 109,01 (111,22) m²



PARTER: 102,59 (0,00) m²



PODDASZE: 77,77 (108,23) m²



Do projektu możesz wprowadzić zmiany,
na które wyrazimy bezpłatną zgodę.

Zobacz dostępne wersje projektu,
wizualizacje wnętrz i zdjęcia z realizacji
na www.archon.pl