

# Dom w tymianku 3 (P) ver.2

PEŁNOBRANŻOWE ODBICIE LUSTRZANE

Dom jednorodzinny z poddaszem użytkowym  
5 pokoi, 1 kuchnia, 3 łazienki, spiżarka, toaleta,  
kotłownia, pralnia, garderoby, pomieszczenie  
gospodarcze, garaż, piwnica

**powierzchnia domu:** 160,70 m<sup>2</sup>  
(bez garażu, piwnicy)

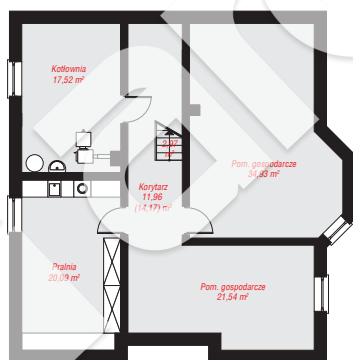
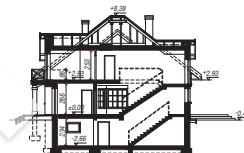
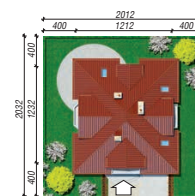
**powierzchnia garażu:** 19,66 m<sup>2</sup>  
**powierzchnia piwnicy:** 109,01 m<sup>2</sup>

**powierzchnia zabudowy:** 141,20 m<sup>2</sup>  
**powierzchnia podłóg:** 322,04 m<sup>2</sup>  
**kubatura:** 1 241,58 m<sup>3</sup>  
**wysokość budynku:** 8,71 m  
**powierzchnia dachu:** 232,90 m<sup>2</sup>

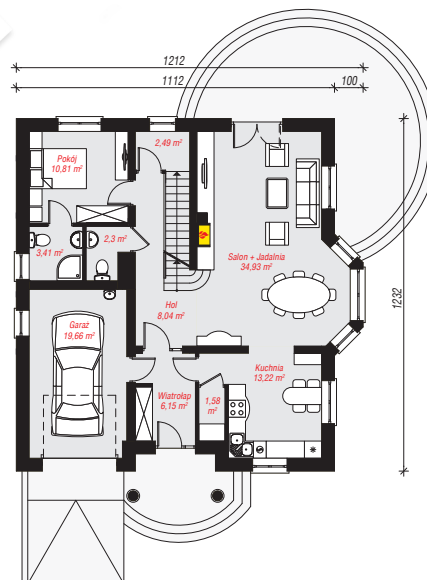
**min. wymiary działki:** 20,32 x 20,12 m  
**po adaptacji\*:** 19,12 x 20,32 m  
(Likwidacja wykusza.)

## Technologia i konstrukcja

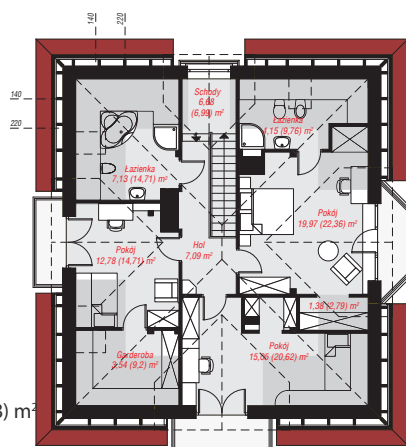
**ściany:** pustak ceramiczny Porotherm 25 cm, styropian Termo Organika 20 cm, tynk; **strop:** płyta żelbetowa;  
**ścianka kolankowa:** 86 cm; **dach:** czterospadowy,  
nachylenie 38 st., więźba drewniana, dachówka  
ceramiczna, okno dachowe 3; **kocioł:** na paliwo stałe +  
alternatywnie gazowy



**PIWNICA:** 109,01 (111,22) m<sup>2</sup>



**PARTER:** 102,59 (0,00) m<sup>2</sup>



**PODDASZE:** 77,77 (108,23) m<sup>2</sup>



Do projektu możesz wprowadzić zmiany,  
na które wyrazimy bezpłatną zgodę.

Zobacz dostępne wersje projektu,  
wizualizacje wnętrz i zdjęcia z realizacji  
na [www.archon.pl](http://www.archon.pl)