

Rezydencja w nerterach 2 ver.2

Dom jednorodzinny z poddaszem użytkowym
7 pokoi, 1 kuchnia, 2 łazienki, spiżarka, jadalnia,
toaleta, kotłownia, pralnia, garderoby, antresola,
garaż

powierzchnia domu: 279,06 m²
(bez kotłowni, garażu)

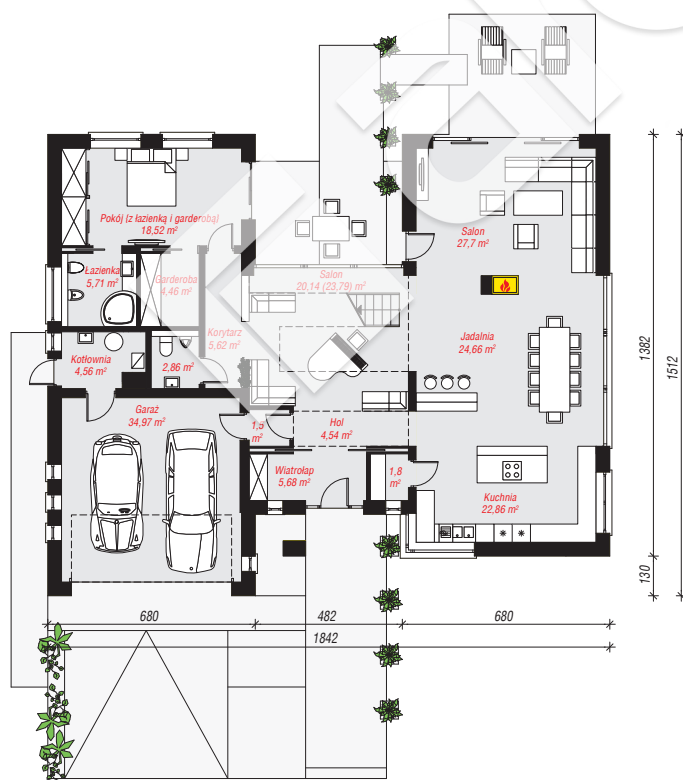
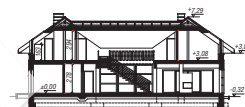
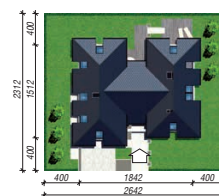
powierzchnia garażu: 34,97 m²
powierzchnia kotłowni: 4,56 m²

powierzchnia zabudowy: 238,27 m²
powierzchnia podłóg: 351,32 m²
kubatura: 1 456,50 m³
wysokość budynku: 7,61 m
powierzchnia dachu: 378,00 m²

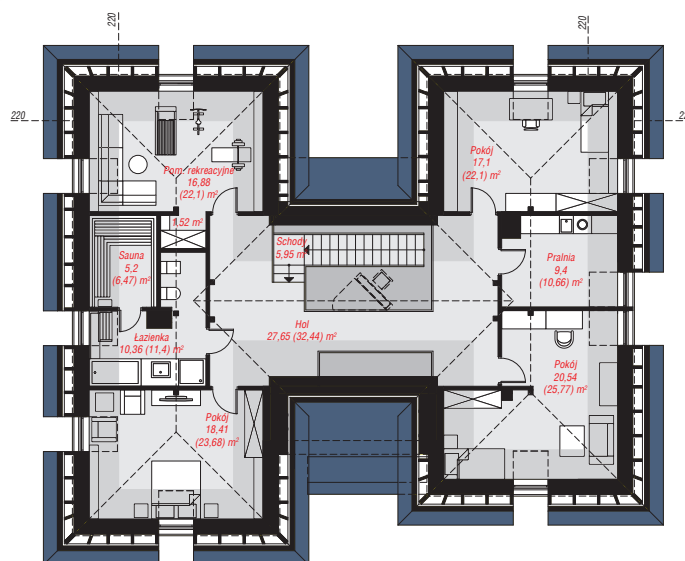
min. wymiary działki: 23,12 x 26,42 m

Technologia i konstrukcja

ściany: pustak ceramiczny Porotherm 25 cm, styropian Termo Organika 20 cm, tynk; **strop:** płyta żelbetowa;
ścianka kolankowa: 163 cm; **dach:** czterospadowy, nachylenie 35 st., więźba drewniana, dachówka ceramiczna, okno dachowe 4; **kocioł:** gazowy



PARTER: 185,58 (189,23) m²



PODDASZE: 133,01 (162,09) m²



Do projektu możesz wprowadzić zmiany,
na które wyrazimy bezpłatną zgodę.

Zobacz dostępne wersje projektu,
wizualizacje wnętrz i zdjęcia z realizacji
na www.archon.pl