

# Rezydencja w nerterach 2 ver.2

PEŁNOBRANŻOWE ODBICIE LUSTRZANE

Dom jednorodzinny z poddaszem użytkowym  
7 pokoi, 1 kuchnia, 2 łazienki, spiżarka, jadalnia,  
toaleta, kotłownia, pralnia, garderoby, antresola,  
garaż

**powierzchnia domu:** 279,06 m<sup>2</sup>  
(bez kotłowni, garażu)

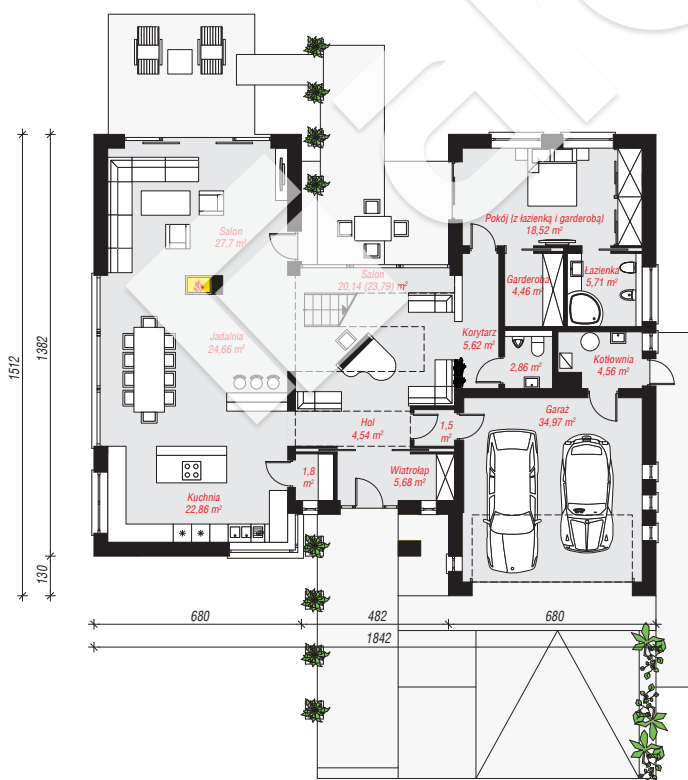
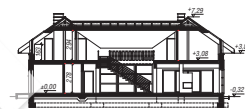
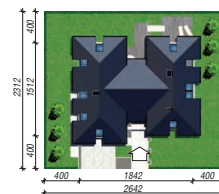
**powierzchnia garażu:** 34,97 m<sup>2</sup>  
**powierzchnia kotłowni:** 4,56 m<sup>2</sup>

**powierzchnia zabudowy:** 238,27 m<sup>2</sup>  
**powierzchnia podłóg:** 351,32 m<sup>2</sup>  
**kubatura:** 1 456,50 m<sup>3</sup>  
**wysokość budynku:** 7,61 m  
**powierzchnia dachu:** 378,00 m<sup>2</sup>

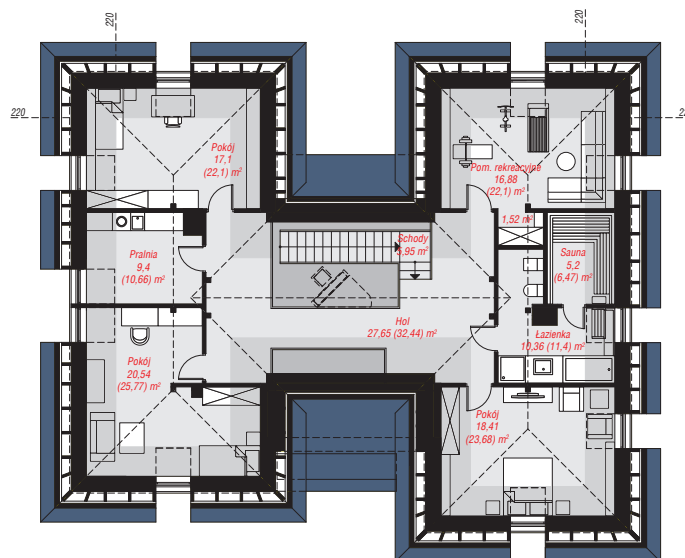
min. wymiary działki: 23,12 x 26,42 m

## Technologia i konstrukcja

**ściany:** pustak ceramiczny Porotherm 25 cm, styropian Termo Organika 20 cm, tynk; **strop:** płyta żelbetowa;  
**ścianka kolankowa:** 163 cm; **dach:** czterospadowy, nachylenie 35 st., więźba drewniana, dachówka ceramiczna, okno dachowe 4; **kocioł:** gazowy



PARTER: 185,58 (189,23) m<sup>2</sup>



PODDASZE: 133,01 (162,09) m<sup>2</sup>



Do projektu możesz wprowadzić zmiany,  
na które wyrazimy bezpłatną zgodę.

Zobacz dostępne wersje projektu,  
wizualizacje wnętrz i zdjęcia z realizacji  
na [www.archon.pl](http://www.archon.pl)