

# Dom w Janowcach

PEŁNOBRANŻOWE ODBICIE LUSTRZANE

Dom jednorodzinny z poddaszem użytkowym  
6 pokoi, 1 kuchnia, 2 łazienki, spiżarka, kotłownia,  
pralnia, garderoby, garaż

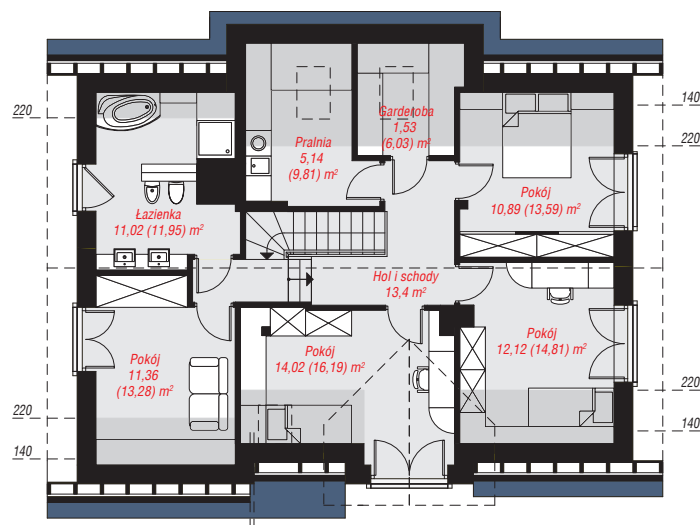
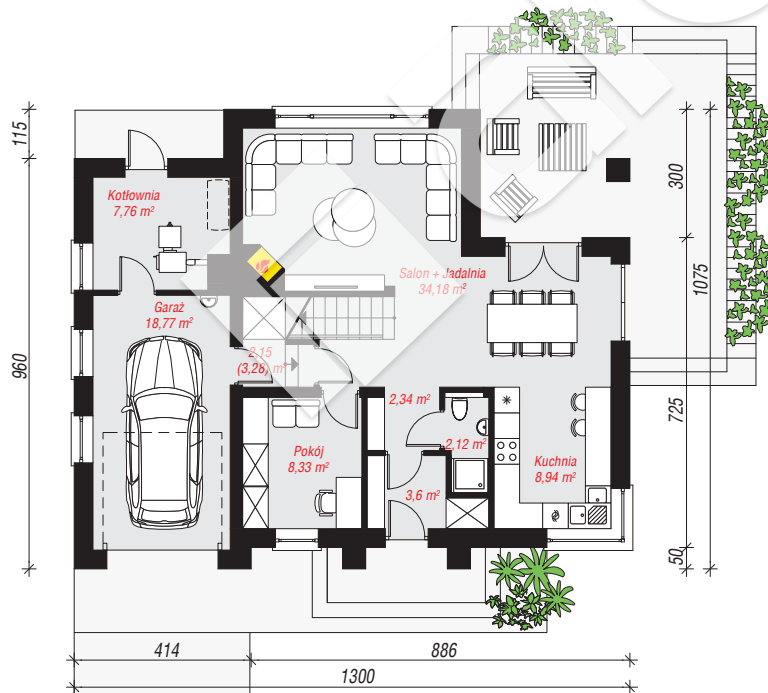
**powierzchnia domu:** 141,14 m<sup>2</sup>  
(bez kotłowni, garażu)

**powierzchnia garażu:** 18,77 m<sup>2</sup>  
**powierzchnia kotłowni:** 7,76 m<sup>2</sup>

**powierzchnia zabudowy:** 129,74 m<sup>2</sup>  
**powierzchnia podłóg:** 188,38 m<sup>2</sup>  
**kubatura:** 862,57 m<sup>3</sup>  
**wysokość budynku:** 8,72 m  
**powierzchnia dachu:** 215,00 m<sup>2</sup>  
**min. wymiary działki:** 18,75 x 21,00 m

## Technologia i konstrukcja

**ściany:** bloczek z betonu komórkowego YTONG 24 cm, styropian Termo Organika 20 cm, tynk; **strop:** płyta żelbetowa; **ścianka kolankowa:** 115 cm; **dach:** dwuspadowy, nachylenie 40 st., więźba drewniana, dachówka ceramiczna, okno dachowe 4; **kocioł:** na paliwo stałe + alternatywnie gazowy



PARTER: 88,19 (89,32) m<sup>2</sup>

PODDASZE: 79,48 (99,06) m<sup>2</sup>



Do projektu możesz wprowadzić zmiany, na które wyrazimy bezpłatną zgodę.

Zobacz dostępne wersje projektu, wizualizacje wnętrz i zdjęcia z realizacji na [www.archon.pl](http://www.archon.pl)