

# Dom w truskawkach 3

PEŁNOBRANŻOWE ODBICIE LUSTRZANE

Dom jednorodzinny z poddaszem użytkowym  
5 pokoi, 1 kuchnia, 2 łazienki, spiżarka, kotłownia,  
pralnia, garderoby

**powierzchnia domu:** 128,21 m<sup>2</sup>  
(bez kotłowni)

**powierzchnia kotłowni:** 5,48 m<sup>2</sup>

**powierzchnia zabudowy:** 96,91 m<sup>2</sup>

**powierzchnia podłóg:** 144,22 m<sup>2</sup>

**kubatura:** 689,58 m<sup>3</sup>

**wysokość budynku:** 9,05 m

**powierzchnia dachu:** 183,03 m<sup>2</sup>

**min. wymiary działki:** 16,90 x 18,80 m

**po adaptacji\*:** 17,80 x 16,90 m

(Likwidacja okien w ścianie bocznej.)

## Technologia i konstrukcja

**ściany:** pustak ceramiczny Porotherm 25 cm, styropian

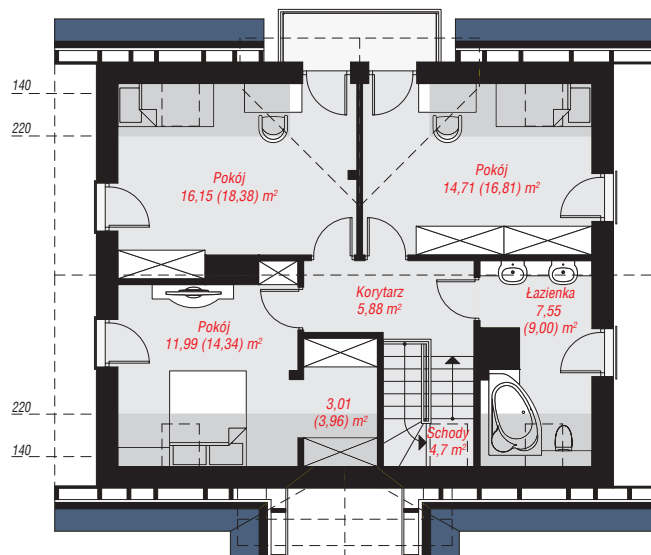
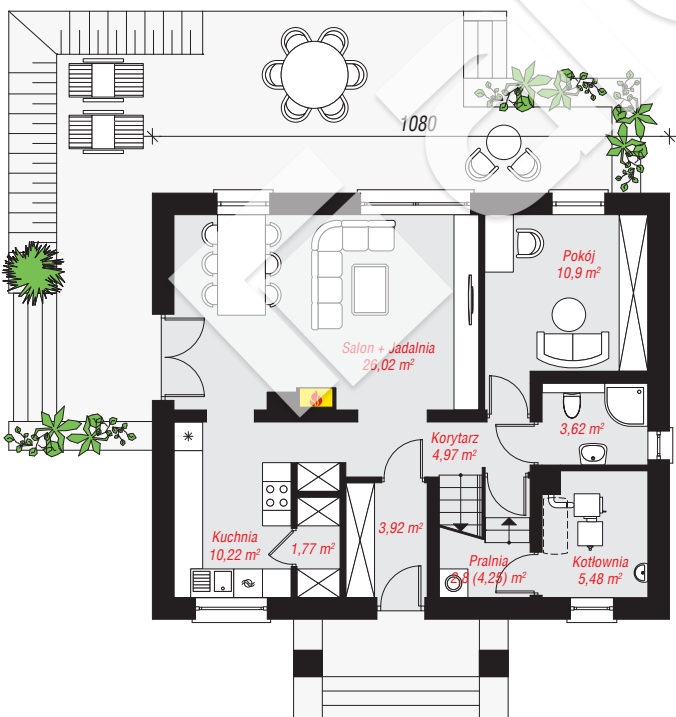
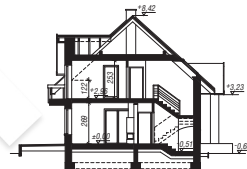
Termo Organika 20 cm, tynk; **strop:** płyta żelbetowa;

**ścianka kolankowa:** 122 cm; **dach:** dwuspadowy,

nachylenie 42 st., więźba drewniana, dachówka

ceramiczna, okno dachowe 4; **kocioł:** na paliwo stałe +

alternatywnie gazowy



**PARTER:** 69,70 (71,15) m<sup>2</sup>

**PODDASZE:** 63,99 (73,07) m<sup>2</sup>



Do projektu możesz wprowadzić zmiany,  
na które wyrazimy bezpłatną zgodę.

Zobacz dostępne wersje projektu,  
wizualizacje wnętrz i zdjęcia z realizacji  
na [www.archon.pl](http://www.archon.pl)