

Dom w tamaryszkach 3 ver.2

PEŁNOBRANŻOWE ODBICIE LUSTRZANE

Dom jednorodzinny z poddaszem użytkowym
6 pokoi, 1 kuchnia, 2 łazienki, spiżarka, kotłownia,
garderoby, garaż

powierzchnia domu: 137,03 m²
(bez kotłowni, garażu)

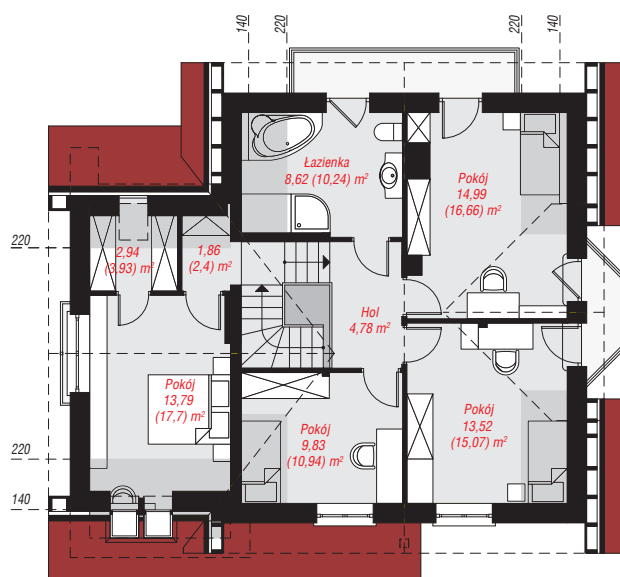
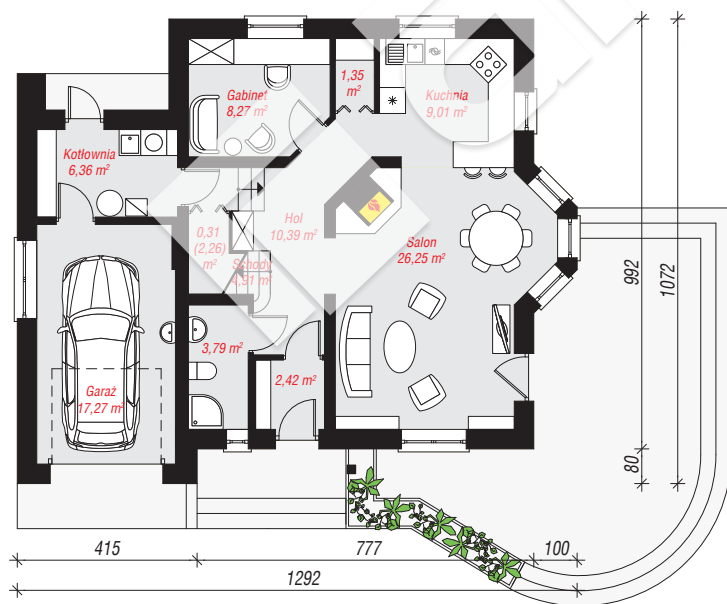
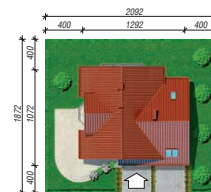
powierzchnia garażu: 17,27 m²
powierzchnia kotłowni: 6,36 m²

powierzchnia zabudowy: 118,17 m²
powierzchnia podłóg: 174,00 m²
kubatura: 768,46 m³
wysokość budynku: 8,60 m
powierzchnia dachu: 204,20 m²

min. wymiary działki: 18,72 x 20,92 m
po adaptacji*: 18,92 x 18,72 m
(Likwidacja wykusza, likwidacja okien w ścianie bocznej garażu.)

Technologia i konstrukcja

ściany: pustak ceramiczny Porotherm 25 cm, styropian Termo Organika 20 cm, tynk; **strop:** płyta żelbetowa;
ścianka kolankowa: 121 cm; **dach:** dwuspadowy, nachylenie 42 st. , 35 st. , więźba drewniana, dachówka ceramiczna, okno dachowe 4; **kocioł:** gazowy, możliwość zamiany na paliwo stałe po adaptacji (pow. kotłowni powyżej 6m2)



Do projektu możesz wprowadzić zmiany,
na które wyrazimy bezpłatną zgodę.

Zobacz dostępne wersje projektu,
wizualizacje wnętrz i zdjęcia z realizacji
na www.archon.pl