

Willa Oliwia

PEŁNOBRANŻOWE ODBICIE LUSTRZANE

archon
PROJEKTY DOMÓW

Dom jednorodzinny piętrowy
6 pokoi, 1 kuchnia, 3 łazienki, spiżarka, toaleta,
kotłownia, pralnia, garderoby, garaż

powierzchnia domu: 181,89 m²
(bez kotłowni, garażu)

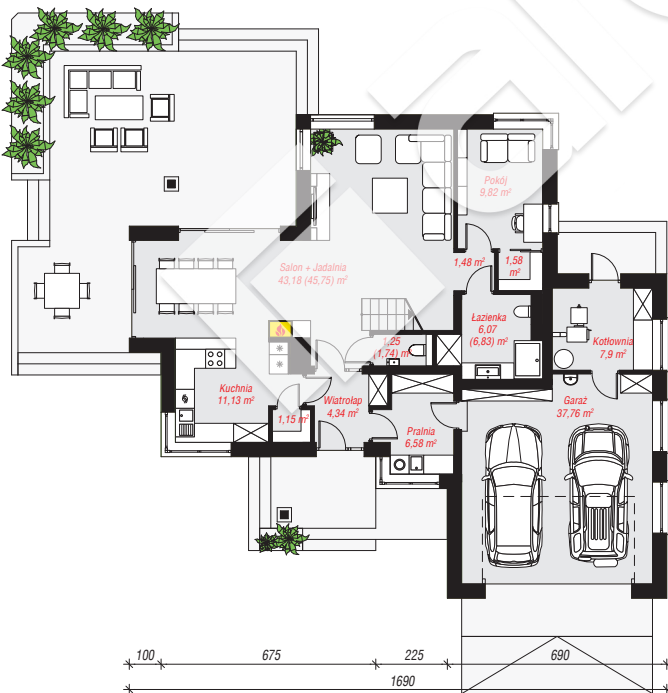
powierzchnia garażu: 37,76 m²
powierzchnia kotłowni: 7,90 m²

powierzchnia zabudowy: 177,01 m²
powierzchnia podłóg: 231,37 m²
kubatura: 1 201,43 m³
wysokość budynku: 8,66 m
powierzchnia dachu: 265,82 m²

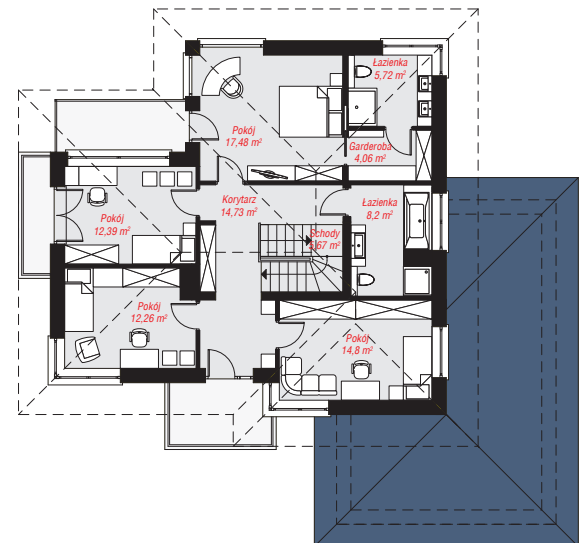
min. wymiary działki: 23,20 x 24,90 m
po adaptacji*: 22,90 x 23,20 m
(Likwidacja wykusza oraz okien w garażu i kotłowni.)

Technologia i konstrukcja

ściany: pustak ceramiczny Porotherm 25 cm, styropian Termo Organika 20 cm, tynk; **strop:** płyta żelbetowa;
dach: czterospadowy, nachylenie 22 st., więźba drewniana, dachówka ceramiczna; **kocioł:** na paliwo stałe + alternatywnie gazowy



PARTER: 132,24 (136,06) m²



PIĘTRO: 95,31 (0,00) m²



Do projektu możesz wprowadzić zmiany,
na które wyrazimy bezpłatną zgodę.

Zobacz dostępne wersje projektu,
wizualizacje wnętrz i zdjęcia z realizacji
na www.archon.pl