

Dom w werbenach 5 ver.2

PEŁNOBRANŻOWE ODBICIE LUSTRZANE

Dom jednorodzinny z poddaszem użytkowym
6 pokoi, 1 kuchnia, 2 łazienki, spiżarka, kotłownia,
garderoby, garaż

powierzchnia domu: 149,91 m²
(bez kotłowni, garażu)

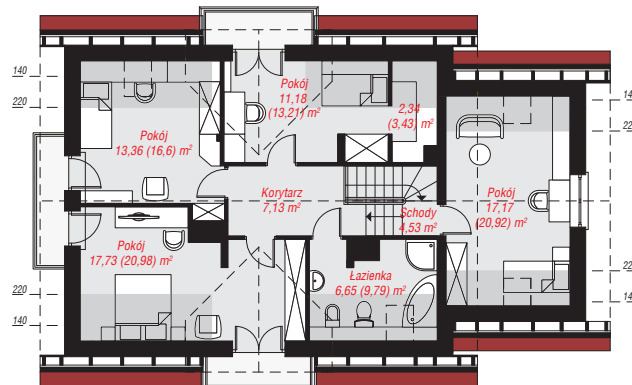
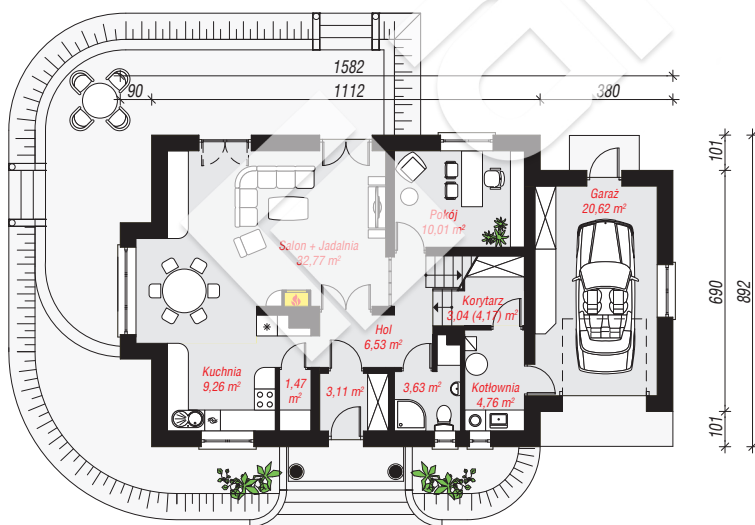
powierzchnia garażu: 20,62 m²
powierzchnia kotłowni: 4,76 m²

powierzchnia zabudowy: 129,91 m²
powierzchnia podłóg: 192,92 m²
kubatura: 854,67 m³
wysokość budynku: 8,81 m
powierzchnia dachu: 231,70 m²

min. wymiary działki: 16,92 x 23,82 m
po adaptacji*: 21,92 x 16,92 m
(Likwidacja wykusza, likwidacja okien w ścianie szczytowej garażu.)

Technologia i konstrukcja

ściany: pustak ceramiczny Porotherm 25 cm, styropian Termo Organika 20 cm, tynk; **strop:** płyta żelbetowa;
ścianka kolankowa: 100 cm; **dach:** dwuspadowy, nachylenie 42 st., więźba drewniana, dachówka ceramiczna, okno dachowe 4; **kocioł:** gazowy, możliwość zamiany na paliwo stałe po adaptacji (pow. kotłowni do 6m2)



PARTER: 95,20 (96,33) m²

PODDASZE: 80,09 (96,59) m²



Do projektu możesz wprowadzić zmiany,
na które wyrazimy bezpłatną zgodę.

Zobacz dostępne wersje projektu,
wizualizacje wnętrz i zdjęcia z realizacji
na www.archon.pl