

Dom w pigwowcach 3 ver.2

Dom jednorodzinny z poddaszem użytkowym
6 pokoi, 1 kuchnia, 3 łazienki, spiżarka, jadalnia,
toaleta, kotłownia, garderoby, antresola, garaż

powierzchnia domu: 192,75 m²
(bez kotłowni, garażu)

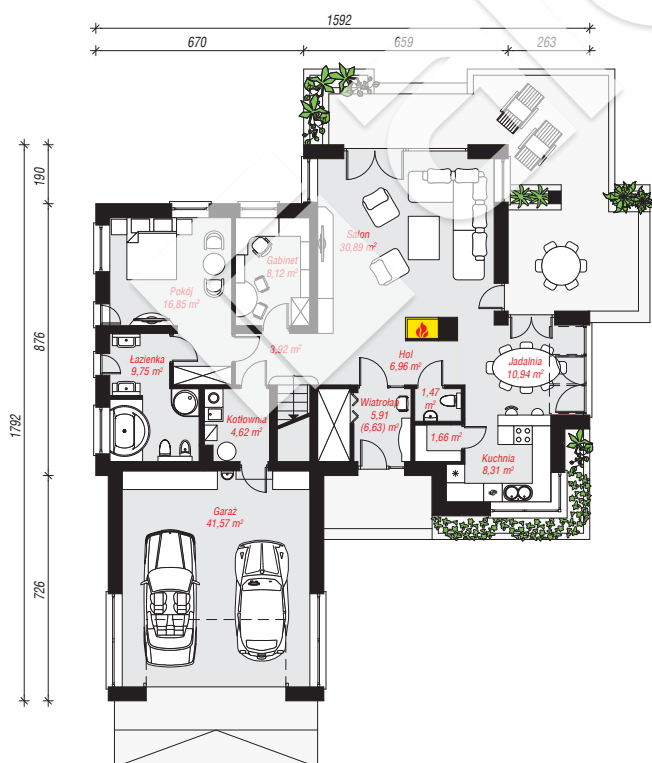
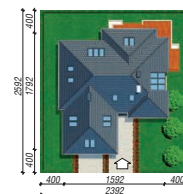
powierzchnia garażu: 41,57 m²
powierzchnia kotłowni: 4,62 m²

powierzchnia zabudowy: 199,06 m²
powierzchnia podłóg: 281,06 m²
kubatura: 1 145,01 m³
wysokość budynku: 8,03 m
powierzchnia dachu: 325,80 m²

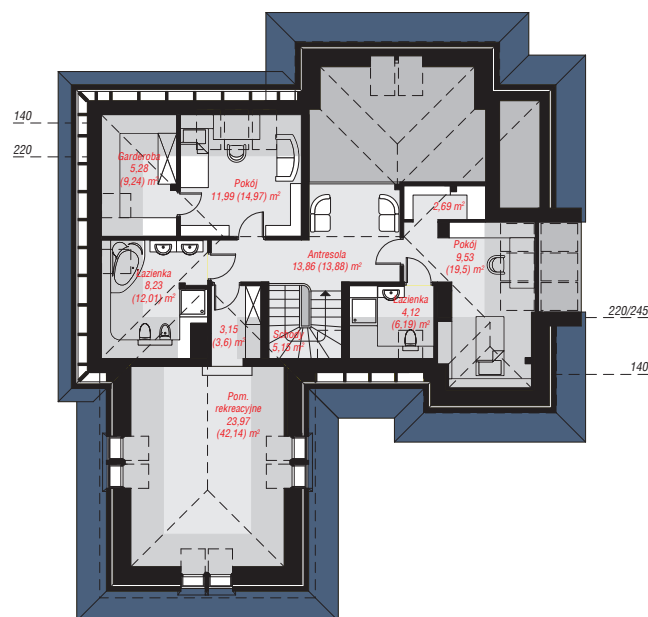
min. wymiary działki: 25,92 x 23,92 m
po adaptacji*: 23,12 x 25,92 m
(Modyfikacja przeszklenia w jadalni.)

Technologia i konstrukcja

ściany: pustak ceramiczny Porotherm 25 cm, stropian Termo Organika 20 cm, tynk; **strop:** płyta żelbetowa;
ścianka kolankowa: 120 cm; **dach:** czterospadowy, nachylenie 37 st., więźba drewniana, dachówka ceramiczna, okno dachowe 3; **kocioł:** gazowy, możliwość zamiany na paliwo stałe po adaptacji (pow. kotłowni do 6m²)



PARTER: 150,97 (151,69) m²



PODDASZE: 87,97 (129,37) m²



Do projektu możesz wprowadzić zmiany,
na które wyrazimy bezpłatną zgodę.

Zobacz dostępne wersje projektu,
wizualizacje wnętrz i zdjęcia z realizacji
na www.archon.pl