

Dom w filodendronach 2

PEŁNOBRANŻOWE ODBICIE LUSTRZANE

Dom jednorodzinny z poddaszem użytkowym
6 pokoi, 1 kuchnia, 2 łazienki, kotłownia, pralnia,
garderoby, garaż

powierzchnia domu: 143,29 m²
(bez kotłowni, garażu)

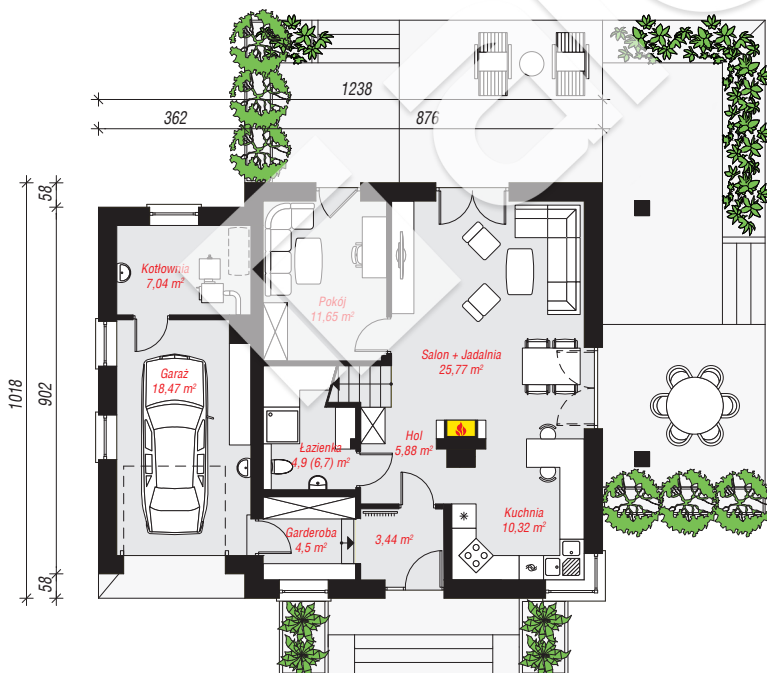
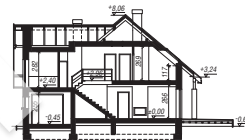
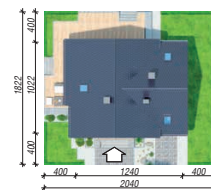
powierzchnia garażu: 18,47 m²
powierzchnia kotłowni: 7,04 m²

powierzchnia zabudowy: 123,31 m²
powierzchnia podłóg: 188,26 m²
kubatura: 828,53 m³
wysokość budynku: 8,66 m
powierzchnia dachu: 218,30 m²

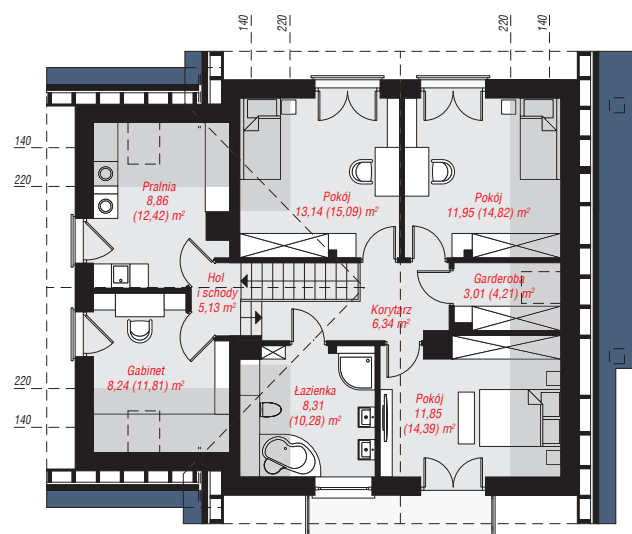
min. wymiary działki: 18,22 x 20,40 m
po adaptacji*: 19,40 x 18,22 m
(Usunięcie okien w ścianie bocznej garażu oraz
przeprojektowanie okien dachowych w gabinecie nad
garażem.)

Technologia i konstrukcja

ściany: pustak ceramiczny Porotherm 25 cm, styropian Termo Organika 20 cm, tynk; **strop:** płyta żelbetowa;
ścianka kolankowa: 116 cm; **dach:** dwuspadowy,
nachylenie 40 st., więźba drewniana, dachówka
ceramiczna, okno dachowe 3; **kocioł:** na paliwo stałe +
alternatywnie gazowy



PARTER: 91,97 (93,77) m²



PODDASZE: 76,83 (94,49) m²



Do projektu możesz wprowadzić zmiany,
na które wyrazimy bezpłatną zgodę.

Zobacz dostępne wersje projektu,
wizualizacje wnętrz i zdjęcia z realizacji
na www.archon.pl