

Dom w czarnuszcze (G2A)

Dom jednorodzinny z poddaszem użytkowym
5 pokoi, 1 kuchnia, 2 łazienki, spiżarka, kotłownia,
pralnia, garderoby, garaż, strych

powierzchnia domu: 158,44 m²
(bez kotłowni, garażu, strychu)

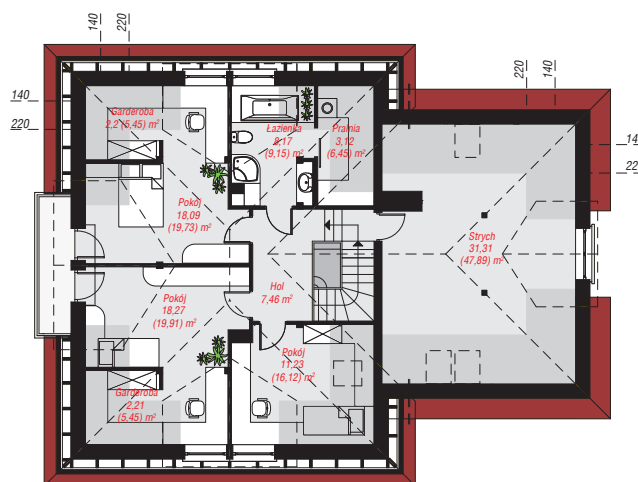
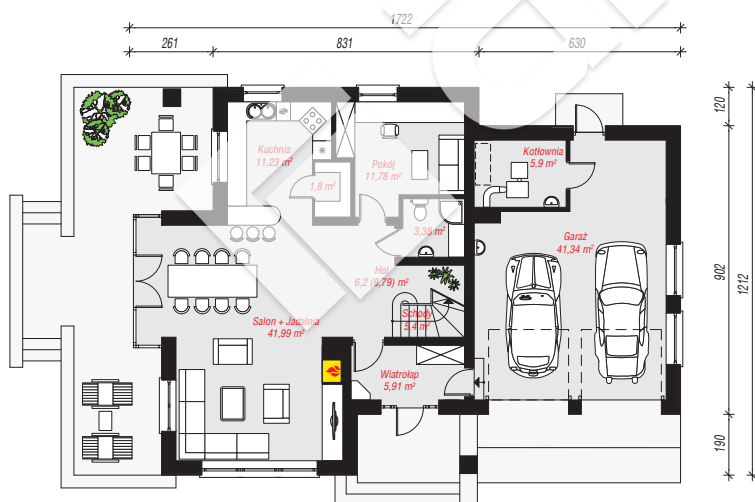
powierzchnia garażu: 41,34 m²
powierzchnia strychu: 31,31 m²
powierzchnia kotłowni: 5,90 m²

powierzchnia zabudowy: 183,63 m²
powierzchnia podłóg: 275,13 m²
kubatura: 1 141,49 m³
wysokość budynku: 9,08 m
powierzchnia dachu: 301,08 m²

min. wymiary działki: 20,12 x 25,22 m
po adaptacji*: 23,22 x 20,12 m
(Likwidacja wykusza, lukarny nad garażem i okien w garażu.)

Technologia i konstrukcja

ściany: pustak ceramiczny Porotherm 25 cm, styropian Termo Organika 20 cm, tynk; **strop:** płyta żelbetowa;
ścianka kolankowa: 97 cm; **dach:** czterospadowy, nachylenie 42 st., więźba drewniana, dachówka ceramiczna, okno dachowe 3; **kocioł:** na paliwo stałe + alternatywnie gazowy



PARTER: 134,93 (137,52) m²

PODDASZE: 102,06 (137,61) m²



Do projektu możesz wprowadzić zmiany,
na które wyrazimy bezpłatną zgodę.

Zobacz dostępne wersje projektu,
wizualizacje wnętrz i zdjęcia z realizacji
na www.archon.pl