

Dom w zielistkach 3

PEŁNOBRANŻOWE ODBICIE LUSTRZANE

Dom jednorodzinny z poddaszem użytkowym
5 pokoi, 1 kuchnia, 2 łazienki, spiżarka, kotłownia,
garderoby

powierzchnia domu: 110,36 m²
(bez kotłowni)

powierzchnia kotłowni: 7,99 m²

powierzchnia zabudowy: 89,24 m²

powierzchnia podłóg: 132,73 m²

kubatura: 585,85 m³

wysokość budynku: 8,58 m

powierzchnia dachu: 165,50 m²

min. wymiary działki: 17,20 x 18,20 m

po adaptacji*: 18,20 x 14,70 m

(Likwidacja okna w kuchni, przeniesienie drzwi zewnętrznych w kotłowni na boczną elewację, likwidacja okna dachowego na tylnej pości, skrócenie okapów.)

Technologia i konstrukcja

ściany: pustak PGS 24 cm, styropian Termo Organika

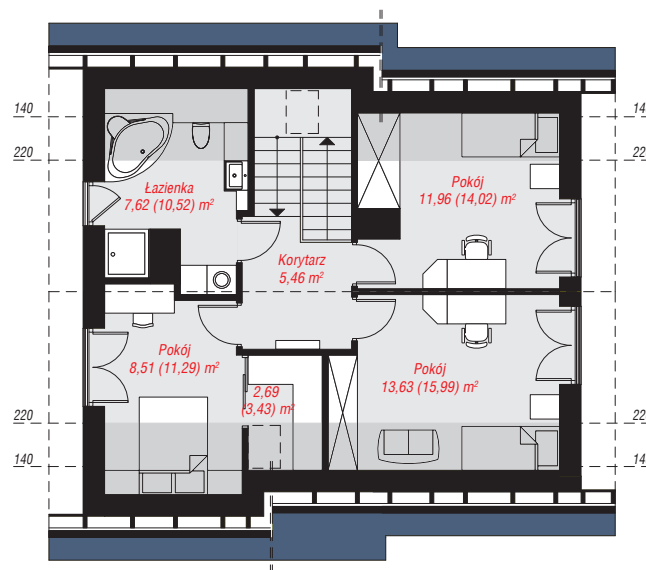
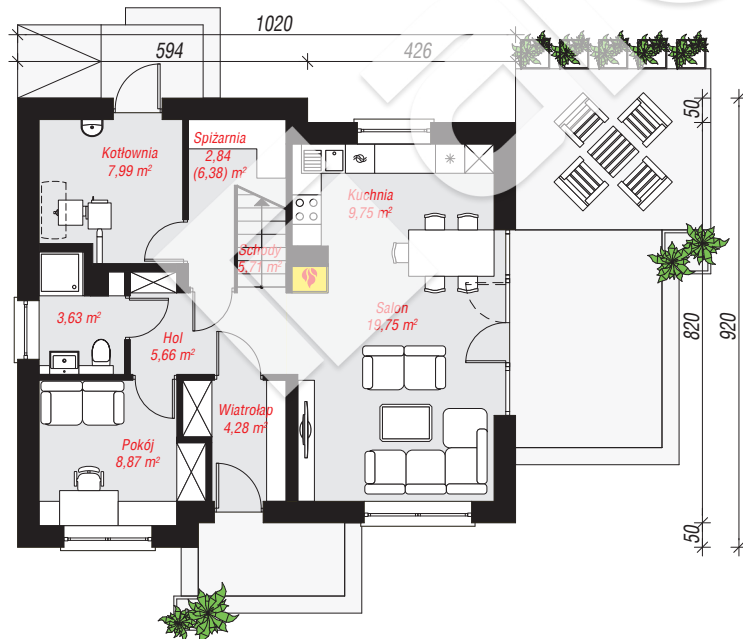
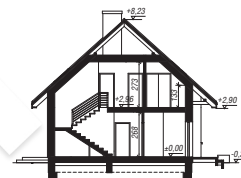
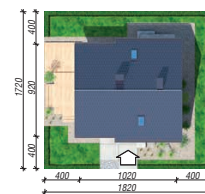
20 cm, tynk; **strop:** płyta żelbetowa; **ściana**

kolankowa: 133 cm; **dach:** dwuspadowy, nachylenie

42 st., więźba drewniana, dachówka ceramiczna, okno

dachowe 4; **kocioł:** na paliwo stałe + alternatywnie

gazowy



PARTER: 68,48 (72,02) m²

PODDASZE: 49,87 (60,71) m²



Do projektu możesz wprowadzić zmiany,
na które wyrazimy bezpłatną zgodę.

Zobacz dostępne wersje projektu,
wizualizacje wnętrz i zdjęcia z realizacji
na www.archon.pl