

Dom w firlestkach ver.2

PEŁNOBRANŻOWE ODBICIE LUSTRZANE

Dom jednorodzinny z poddaszem użytkowym
6 pokoi, 1 kuchnia, 2 łazienki, spiżarka, kotłownia,
garderoby, garaż

powierzchnia domu: 148,76 m²
(bez kotłowni, garażu)

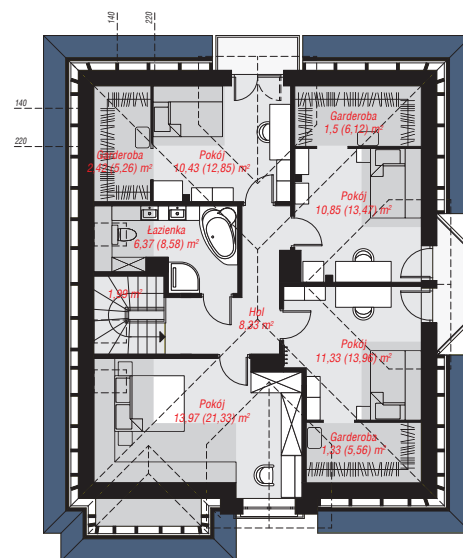
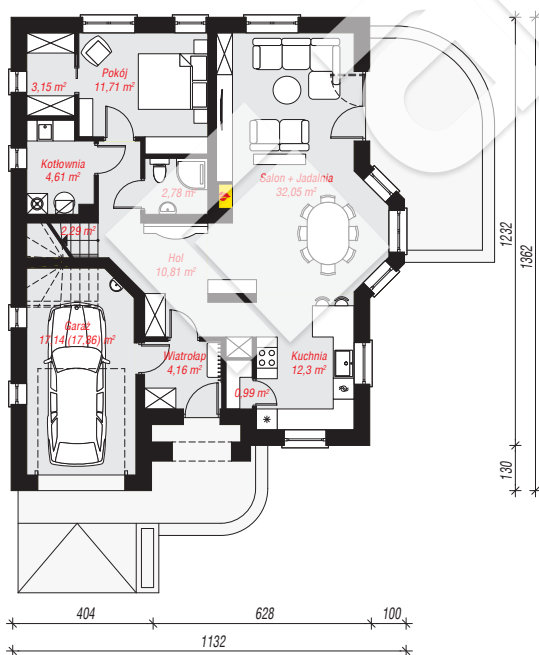
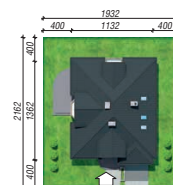
powierzchnia garażu: 17,14 m²
powierzchnia kotłowni: 4,61 m²

powierzchnia zabudowy: 137,01 m²
powierzchnia podłóg: 200,16 m²
kubatura: 814,04 m³
wysokość budynku: 8,38 m
powierzchnia dachu: 230,60 m²

min. wymiary działki: 21,62 x 19,32 m
po adaptacji*: 17,32 x 21,62 m
(Likwidacja wykusza w jadalni, okien na bocznej elewacji i okien dachowych na bocznej połaci.)

Technologia i konstrukcja

ściany: pustak ceramiczny Porotherm 25 cm, styropian Termo Organika 20 cm, tynk; **strop:** płyta żelbetowa;
ścianka kolankowa: 86 cm; **dach:** czterospadowy, nachylenie 38 st., więźba drewniana, dachówka ceramiczna, okno dachowe 4; **kocioł:** gazowy, możliwość zamiany na paliwo stałe po adaptacji (pow. kotłowni do 6m²)



Do projektu możesz wprowadzić zmiany, na które wyrazimy bezpłatną zgodę.

Zobacz dostępne wersje projektu, wizualizacje wnętrz i zdjęcia z realizacji na www.archon.pl