

# Dom w werbenach (G2N)

Dom jednorodzinny z poddaszem użytkowym  
5 pokoi, 1 kuchnia, 2 łazienki, spiżarka, kotłownia,  
garderoby, pomieszczenie gospodarcze, garaż,  
strych

**powierzchnia domu:** 127,53 m<sup>2</sup>  
(bez kotłowni, garażu, strychu)

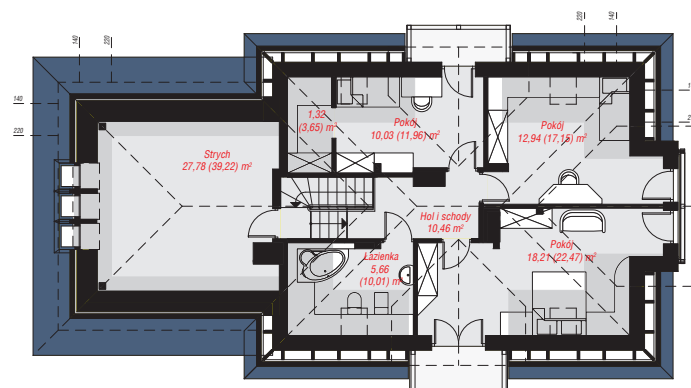
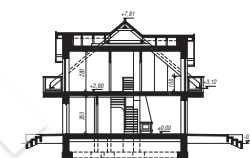
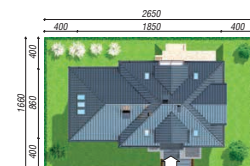
powierzchnia garażu: 38,56 m<sup>2</sup>  
powierzchnia strychu: 27,78 m<sup>2</sup>  
powierzchnia kotłowni: 4,12 m<sup>2</sup>

powierzchnia zabudowy: 147,08 m<sup>2</sup>  
powierzchnia podłóg: 227,46 m<sup>2</sup>  
kubatura: 917,16 m<sup>3</sup>  
wysokość budynku: 8,47 m  
powierzchnia dachu: 255,70 m<sup>2</sup>

min. wymiary działki: 16,60 x 26,50 m  
po adaptacji\*: 24,50 x 16,60 m  
(Likwidacja wykusza, likwidacja okien w ścianie bocznej  
garażu i okien połaciowych nad garażem.)

## Technologia i konstrukcja

**ściany:** cegła wapienno-piaszczysta SILKA 24 cm,  
styropian Termo Organika 20 cm, tynk; **strop:** płyta  
żelbetowa; **ścianka kolankowa:** 107 cm; **dach:**  
czterospadowy, nachylenie 40 st., więźba drewniana,  
dachówka ceramiczna, okno dachowe 4; **kocioł:**  
gazowy, możliwość zamiany na paliwo stałe po  
adaptacji (pow. kotłowni do 6m<sup>2</sup>)



PARTER: 111,59 (112,54) m<sup>2</sup>

PODDASZE: 86,40 (114,92) m<sup>2</sup>



Do projektu możesz wprowadzić zmiany,  
na które wyrazimy bezpłatną zgodę.

Zobacz dostępne wersje projektu,  
wizualizacje wnętrz i zdjęcia z realizacji  
na [www.archon.pl](http://www.archon.pl)