

# Dom w firlestkach ver.2

Dom jednorodzinny z poddaszem użytkowym  
6 pokoi, 1 kuchnia, 2 łazienki, spiżarka, kotłownia,  
garderoby, garaż

**powierzchnia domu:** 148,76 m<sup>2</sup>  
(bez kotłowni, garażu)

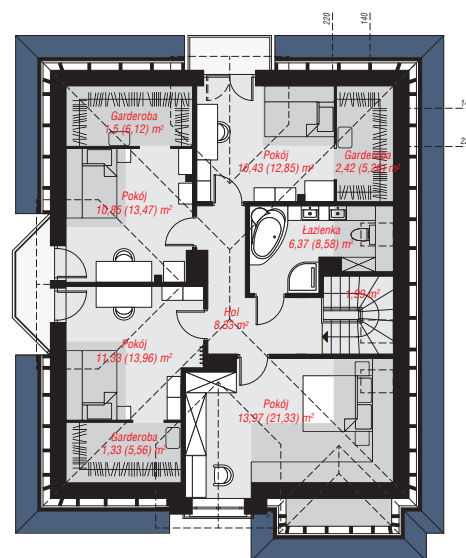
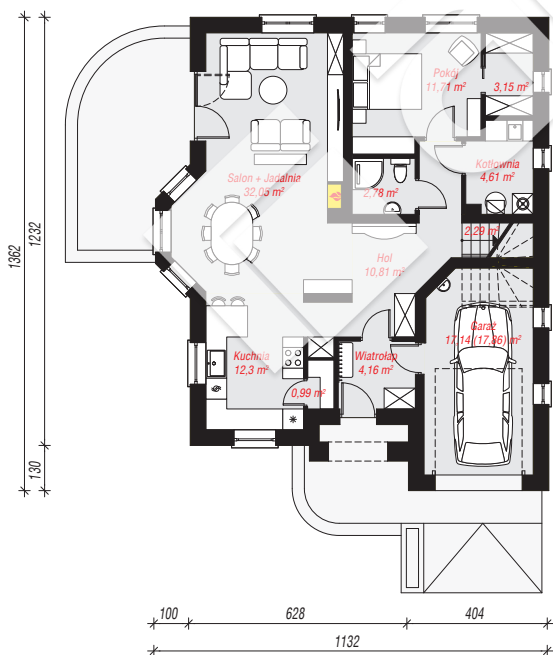
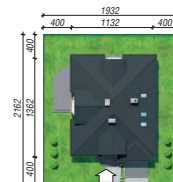
**powierzchnia garażu:** 17,14 m<sup>2</sup>  
**powierzchnia kotłowni:** 4,61 m<sup>2</sup>

powierzchnia zabudowy: 137,01 m<sup>2</sup>  
powierzchnia podłóg: 200,16 m<sup>2</sup>  
kubatura: 814,04 m<sup>3</sup>  
wysokość budynku: 8,38 m  
powierzchnia dachu: 230,60 m<sup>2</sup>

min. wymiary działki: 21,62 x 19,32 m  
po adaptacji\*: 17,32 x 21,62 m  
(Likwidacja wykusza w jadalni, okien na bocznej elewacji i okien dachowych na bocznej połaci.)

## Technologia i konstrukcja

**ściany:** pustak ceramiczny Porotherm 25 cm, styropian Termo Organika 20 cm, tynk; **strop:** płyta żelbetowa;  
**ścianka kolankowa:** 86 cm; **dach:** czterospadowy, nachylenie 38 st., więźba drewniana, dachówka ceramiczna, okno dachowe 4; **kocioł:** gazowy, możliwość zamiany na paliwo stałe po adaptacji (pow. kotłowni do 6m<sup>2</sup>)



PARTER: 101,99 (102,71) m<sup>2</sup>

PODDASZE: 68,52 (97,45) m<sup>2</sup>



Do projektu możesz wprowadzić zmiany, na które wyrazimy bezpłatną zgodę.

Zobacz dostępne wersje projektu, wizualizacje wnętrz i zdjęcia z realizacji na [www.archon.pl](http://www.archon.pl)