

# Dom w złoci (P)

Dom jednorodzinny z poddaszem użytkowym  
6 pokoi, 1 kuchnia, 2 łazienki, spiżarka, toaleta,  
kotłownia, pralnia, garderoby, garaż, piwnica

**powierzchnia domu:** 124,08 m<sup>2</sup>  
(bez garażu, piwnicy)

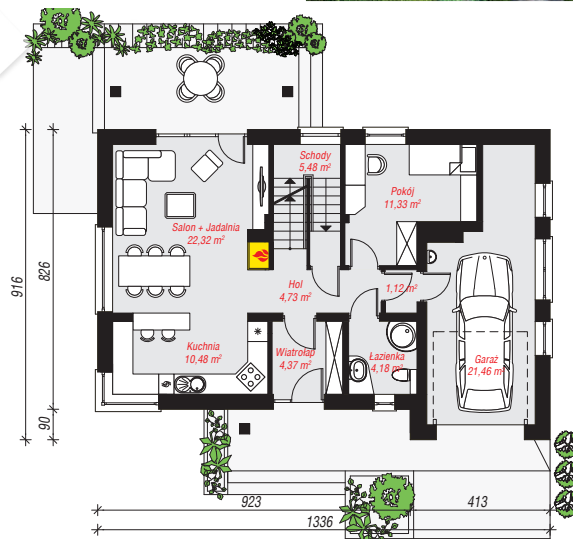
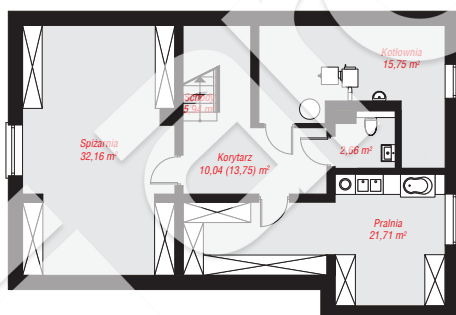
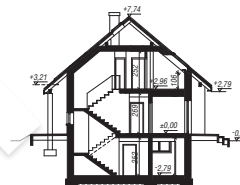
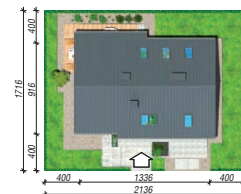
**powierzchnia garażu:** 21,46 m<sup>2</sup>  
**powierzchnia piwnicy:** 88,26 m<sup>2</sup>

powierzchnia zabudowy: 114,97 m<sup>2</sup>  
powierzchnia podłóg: 259,39 m<sup>2</sup>  
kubatura: 1 018,65 m<sup>3</sup>  
wysokość budynku: 8,21 m  
powierzchnia dachu: 205,10 m<sup>2</sup>

min. wymiary działki: 17,16 x 21,36 m  
po adaptacji\*: 20,36 x 17,16 m  
(Likwidacja okien na elewacji bocznej, doprojektowanie okien dachowych w pokoju nad garażem.)

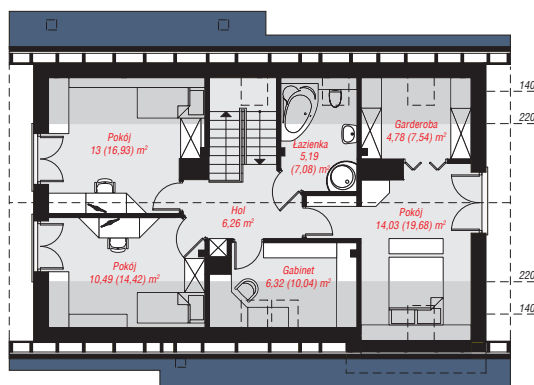
## Technologia i konstrukcja

**ściany:** bloczek z betonu komórkowego YTONG 24 cm, styropian Termo Organika 20 cm, tynk; **strop:** płyta żelbetowa; **ścianka kolankowa:** 106 cm; **dach:** dwuspadowy, nachylenie 40 st., więźba drewniana, dachówka ceramiczna, okno dachowe 3; **kocioł:** na paliwo stałe + alternatywnie gazowy



**PIWNICA:** 88,26 (91,97) m<sup>2</sup>

**PARTER:** 85,47 (0,00) m<sup>2</sup>



**PODDASZE:** 60,07 (81,95) m<sup>2</sup>



Do projektu możesz wprowadzić zmiany, na które wyrazimy bezpłatną zgodę.

Zobacz dostępne wersje projektu, wizualizacje wnętrz i zdjęcia z realizacji na [www.archon.pl](http://www.archon.pl)