

Dom w hebe 2 ver.2

PEŁNOBRANŻOWE ODBICIE LUSTRZANE

Dom jednorodzinny z poddaszem użytkowym
6 pokoi, 1 kuchnia, 2 łazienki, spiżarka, toaleta,
kotłownia, pralnia, garderoby, garaż

powierzchnia domu: 192,64 m²
(bez kotłowni, garażu)

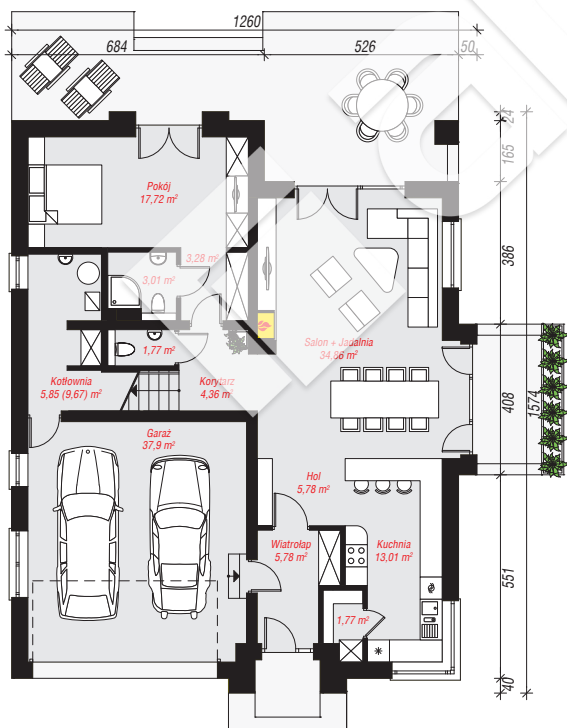
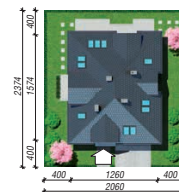
powierzchnia garażu: 37,90 m²
powierzchnia kotłowni: 5,85 m²

powierzchnia zabudowy: 187,94 m²
powierzchnia podłóg: 290,76 m²
kubatura: 1 139,40 m³
wysokość budynku: 8,52 m
powierzchnia dachu: 297,60 m²

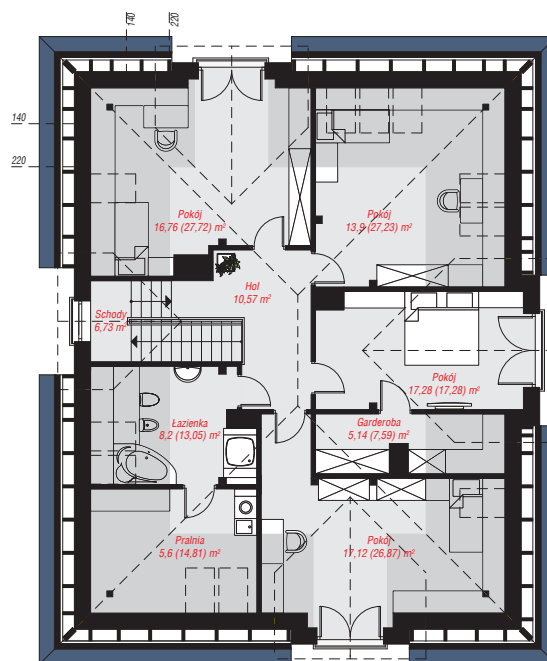
min. wymiary działki: 23,74 x 20,60 m
po adaptacji*: 20,10 x 23,10 m
(Szerokość: modyfikacja lukarny na elewacji bocznej i
likwidacja wykusza w jadalni; długość: modyfikacja lukarny
frontowej i ogrodowej.)

Technologia i konstrukcja

ściany: cegła wapienno-piaszczysta SILKA 24 cm,
styropian Termo Organika 20 cm, tynk; **strop:** płyta
żelbetowa; **ścianka kolankowa:** 70 cm; **dach:**
czterospadowy, nachylenie 35 st., więźba drewniana,
dachówka ceramiczna, okno dachowe 3; **kocioł:**
gazowy, możliwość zamiany na paliwo stałe po
adaptacji (pow. kotłowni powyżej 6m²)



PARTER: 135,09 (138,91) m²



PODDASZE: 101,30 (151,85) m²



Do projektu możesz wprowadzić zmiany,
na które wyrazimy bezpłatną zgodę.

Zobacz dostępne wersje projektu,
wizualizacje wnętrz i zdjęcia z realizacji
na www.archon.pl