

Dom pod jarząbem (PD) ver.2

Dom jednorodzinny z poddaszem użytkowym
7 pokoi, 1 kuchnia, 2 łazienki, spiżarka, kotłownia,
garderoby

powierzchnia domu: 143,97 m²
(bez kotłowni)

powierzchnia kotłowni: 4,29 m²

powierzchnia zabudowy: 141,93 m²

powierzchnia podłóg: 219,08 m²

kubatura: 717,06 m³

wysokość budynku: 6,92 m

powierzchnia dachu: 222,10 m²

min. wymiary działki: 18,12 x 22,62 m

po adaptacji*: 20,72 x 18,12 m
(Likwidacja okna w łazience na parterze oraz wykusza w salonie.)

Technologia i konstrukcja

ściany: pustak ceramiczny Porotherm 25 cm, styropian

Termo Organika 20 cm, tynk; **strop:** płyta żelbetowa;

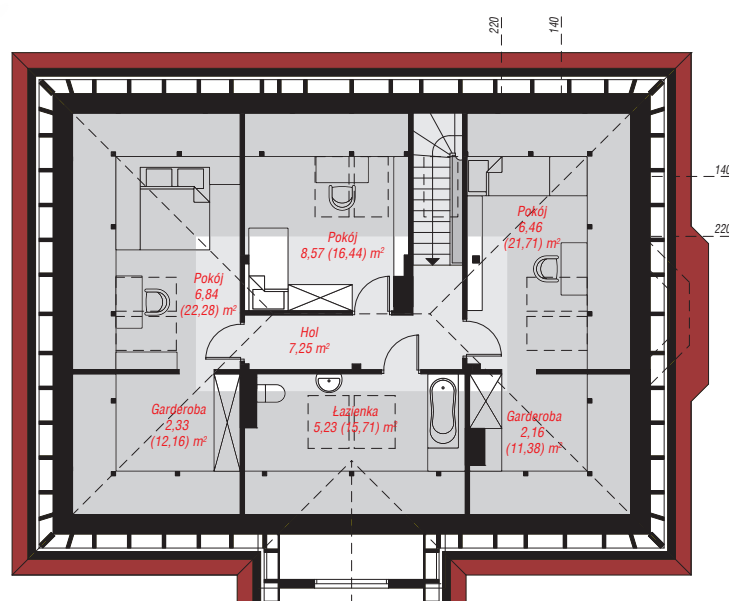
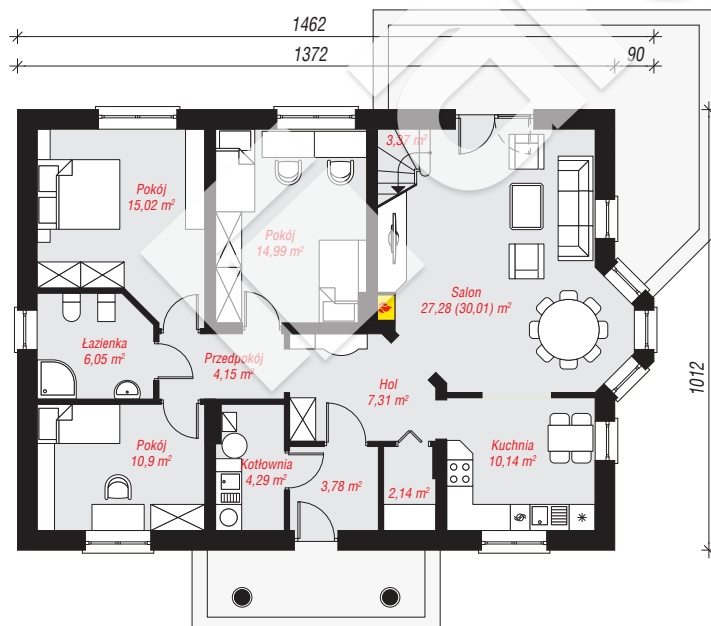
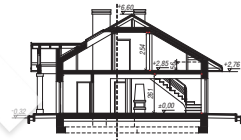
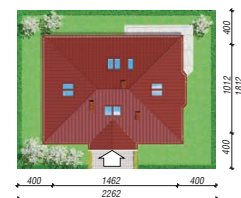
ścianka kolankowa: 56 cm; **dach:** czterospadowy,

nachylenie 30 st., więźba drewniana, dachówka

ceramiczna, okno dachowe 3; **kocioł:** gazowy,

możliwość zamiany na paliwo stałe po adaptacji (pow.

kotłowni do 6m2)



Do projektu możesz wprowadzić zmiany,
na które wyrazimy bezpłatną zgodę.

Zobacz dostępne wersje projektu,
wizualizacje wnętrz i zdjęcia z realizacji
na www.archon.pl