

# Dom na wzgórzu ver.2

Dom jednorodzinny z poddaszem użytkowym  
4 pokoje, 1 kuchnia, 1 łazienka, toaleta, garderoby

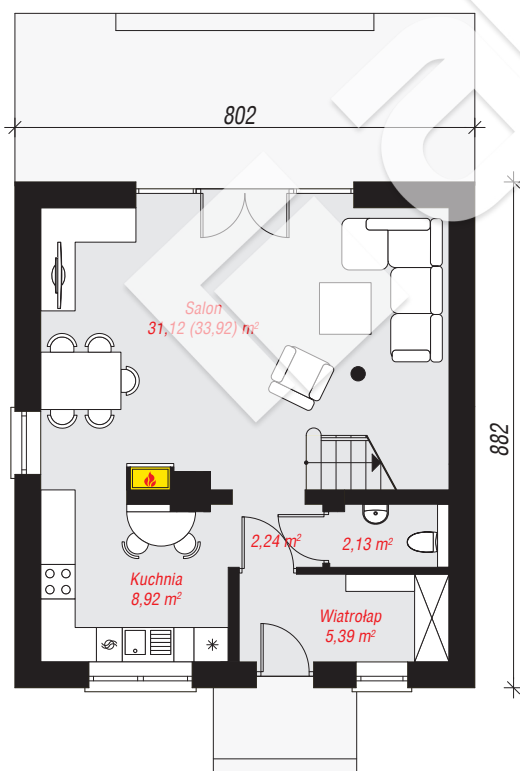
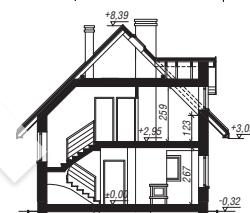
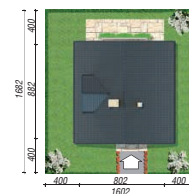
**powierzchnia domu: 95,72 m<sup>2</sup>**

powierzchnia zabudowy: 71,41 m<sup>2</sup>  
powierzchnia podłóg: 104,70 m<sup>2</sup>  
kubatura: 479,44 m<sup>3</sup>  
wysokość budynku: 8,71 m  
powierzchnia dachu: 152,20 m<sup>2</sup>

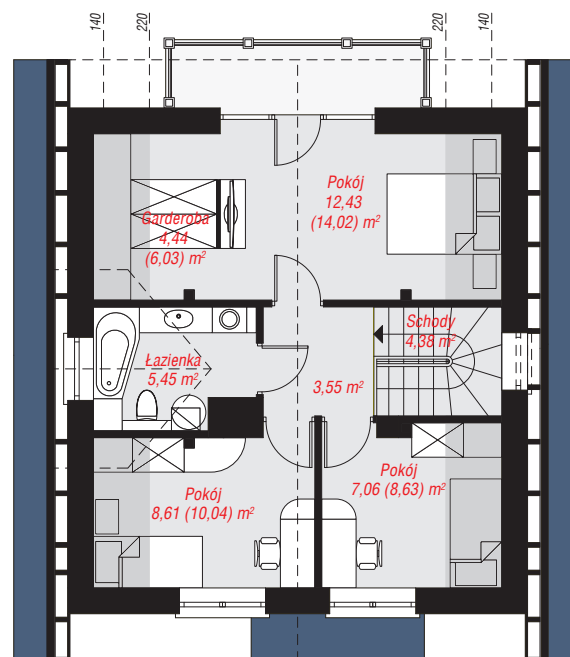
min. wymiary działki: 16,82 x 16,02 m  
po adaptacji\*: 11,02 x 16,82 m  
(Likwidacja okien w ścianach bocznych. Skrócenie okapów.)

## Technologia i konstrukcja

**ściany:** pustak ceramiczny Porotherm 25 cm, styropian Termo Organika 20 cm, tynk; **strop:** płyta żelbetowa;  
**ścianka kolankowa:** 123 cm; **dach:** dwuspadowy, nachylenie 45 st., więźba drewniana, dachówka ceramiczna; **kocioł:** gazowy



PARTER: 49,80 (52,60) m<sup>2</sup>



PODDASZE: 45,92 (52,10) m<sup>2</sup>



Do projektu możesz wprowadzić zmiany, na które wyrazimy bezpłatną zgodę.

Zobacz dostępne wersje projektu, wizualizacje wnętrz i zdjęcia z realizacji na [www.archon.pl](http://www.archon.pl)