

Dom w rododendronach 2 (G2) ver.2

Dom jednorodzinny z poddaszem użytkowym
5 pokoi, 1 kuchnia, 2 łazienki, spiżarka, kotłownia,
garaż, strych

powierzchnia domu: 100,00 m²
(bez kotłowni, garażu, strychu)

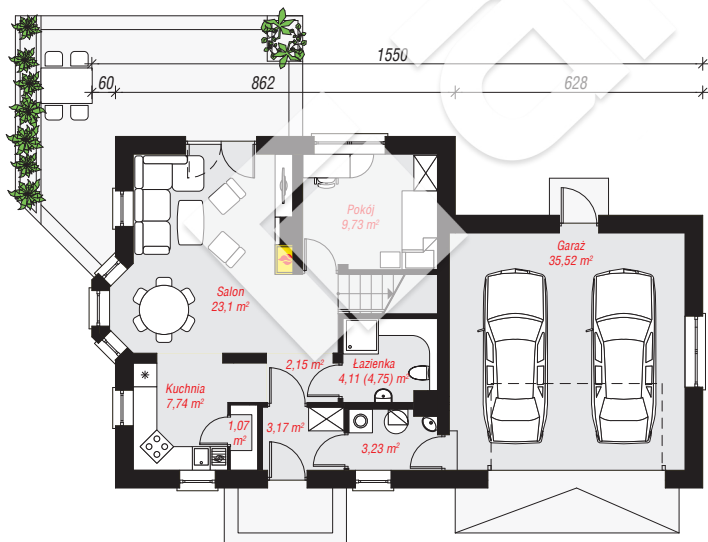
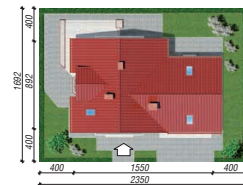
powierzchnia garażu: 35,52 m²
powierzchnia strychu: 28,15 m²
powierzchnia kotłowni: 3,23 m²

powierzchnia zabudowy: 122,54 m²
powierzchnia podłóg: 183,54 m²
kubatura: 782,80 m³
wysokość budynku: 8,18 m
powierzchnia dachu: 209,00 m²

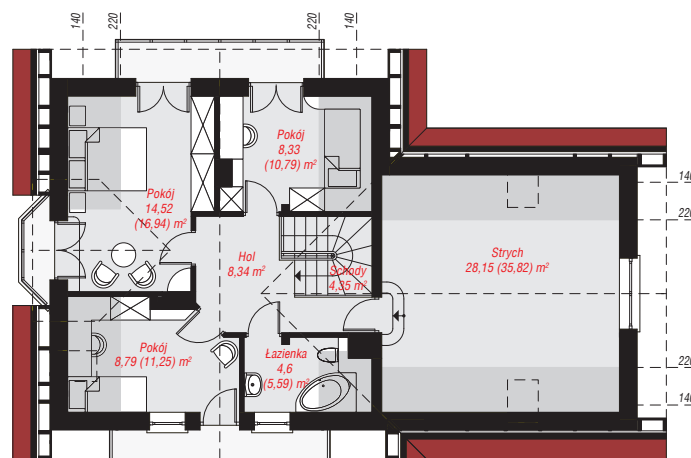
min. wymiary działki: 16,92 x 23,50 m
po adaptacji*: 21,90 x 16,92 m
(Likwidacja wykusza i okien w ścianie bocznej garażu.)

Technologia i konstrukcja

ściany: pustak ceramiczny Porotherm 25 cm, styropian Termo Organika 20 cm, tynk; **strop:** płyta żelbetowa;
ścianka kolankowa: 107 cm; **dach:** dwuspadowy, nachylenie 40 st., więźba drewniana, dachówka ceramiczna, okno dachowe 4; **kocioł:** gazowy



PARTER: 89,82 (90,46) m²



PODDASZE: 77,08 (93,08) m²



Do projektu możesz wprowadzić zmiany,
na które wyrazimy bezpłatną zgodę.

Zobacz dostępne wersje projektu,
wizualizacje wnętrz i zdjęcia z realizacji
na www.archon.pl