

Dom w rododendronach 2 (G2) ver.2

PEŁNOBRANŻOWE ODBICIE LUSTRZANE

Dom jednorodzinny z poddaszem użytkowym
5 pokoi, 1 kuchnia, 2 łazienki, spiżarka, kotłownia,
garaż, strych

powierzchnia domu: 100,00 m²
(bez kotłowni, garażu, strychu)

powierzchnia garażu: 35,52 m²

powierzchnia strychu: 28,15 m²

powierzchnia kotłowni: 3,23 m²

powierzchnia zabudowy: 122,54 m²

powierzchnia podłóg: 183,54 m²

kubatura: 782,80 m³

wysokość budynku: 8,18 m

powierzchnia dachu: 209,00 m²

min. wymiary działki: 16,92 x 23,50 m

po adaptacji*: 21,90 x 16,92 m

(Likwidacja wykuszka i okien w ścianie bocznej garażu.)

Technologia i konstrukcja

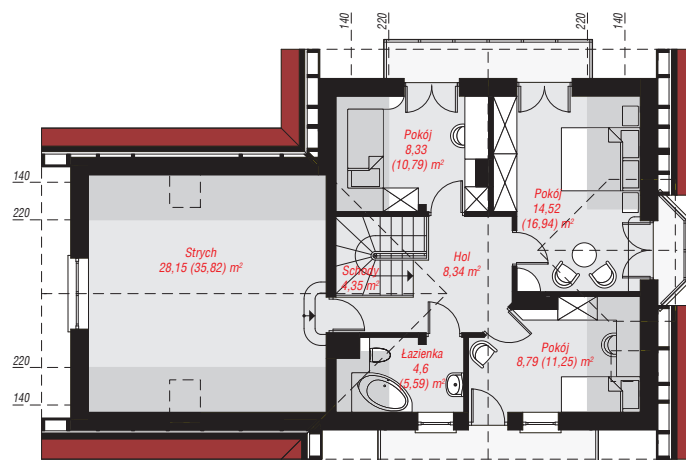
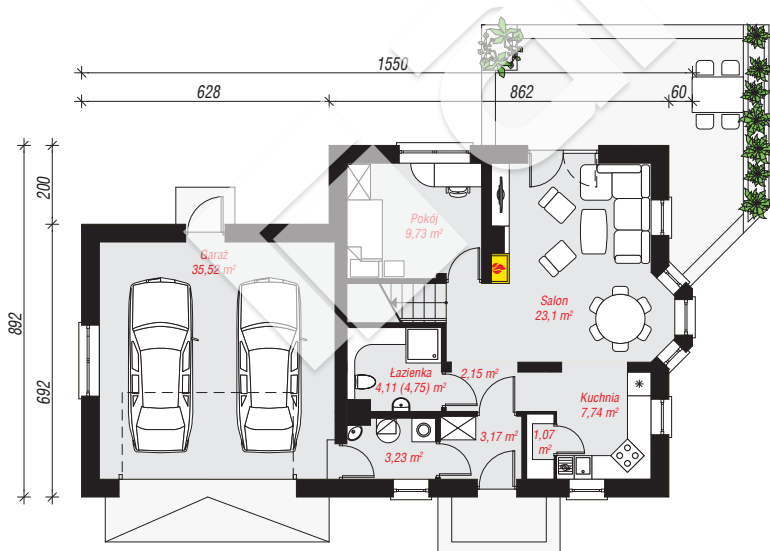
ściany: pustak ceramiczny Porotherm 25 cm, styropian

Termo Organika 20 cm, tynk; **strop:** płyta żelbetowa;

ścianka kolankowa: 107 cm; **dach:** dwuspadowy,

nachylenie 40 st., więźba drewniana, dachówka

ceramiczna, okno dachowe 4; **kocioł:** gazowy



PARTER: 89,82 (90,46) m²

PODDASZE: 77,08 (93,08) m²



Do projektu możesz wprowadzić zmiany,
na które wyrazimy bezpłatną zgodę.

Zobacz dostępne wersje projektu,
wizualizacje wnętrz i zdjęcia z realizacji
na www.archon.pl