

# Dom w czarnuszcze (G2A)

PEŁNOBRANŻOWE ODBICIE LUSTRZANE

Dom jednorodzinny z poddaszem użytkowym  
5 pokoi, 1 kuchnia, 2 łazienki, spiżarka, kotłownia,  
pralnia, garderoby, garaż, strych

**powierzchnia domu: 158,44 m<sup>2</sup>**  
(bez kotłowni, garażu, strychu)

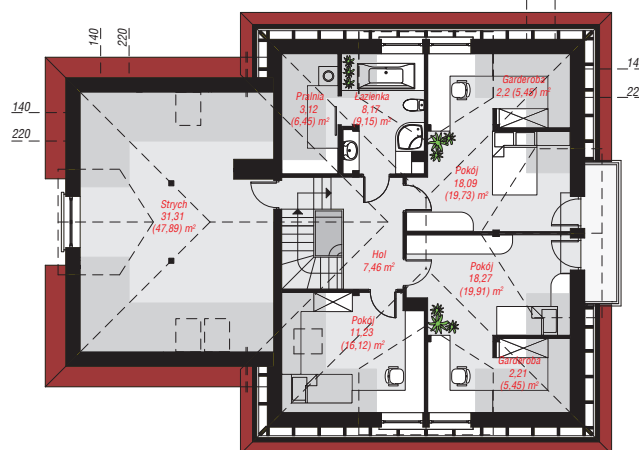
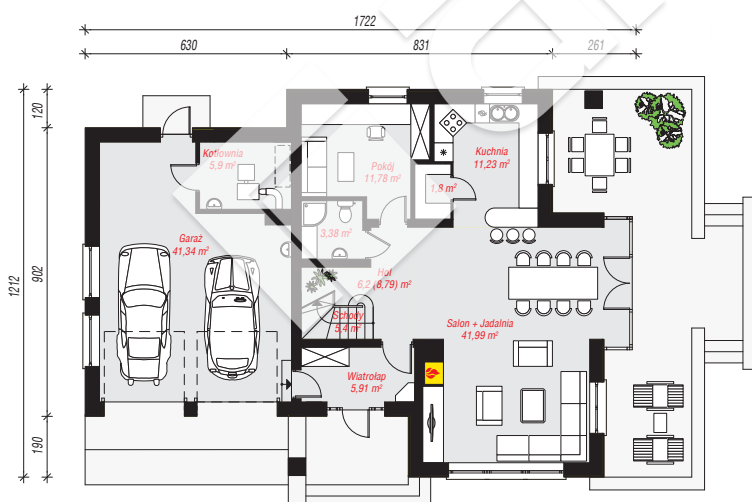
powierzchnia garażu: 41,34 m<sup>2</sup>  
powierzchnia strychu: 31,31 m<sup>2</sup>  
powierzchnia kotłowni: 5,90 m<sup>2</sup>

powierzchnia zabudowy: 183,63 m<sup>2</sup>  
powierzchnia podłóg: 275,13 m<sup>2</sup>  
kubatura: 1 141,49 m<sup>3</sup>  
wysokość budynku: 9,08 m  
powierzchnia dachu: 301,08 m<sup>2</sup>

min. wymiary działki: 20,12 x 25,22 m  
po adaptacji\*: 23,22 x 20,12 m  
(Likwidacja wykusza, lukarny nad garażem i okien w garażu.)

## Technologia i konstrukcja

**ściany:** pustak ceramiczny Porotherm 25 cm, styropian Termo Organika 20 cm, tynk; **strop:** płyta żelbetowa;  
**ścianka kolankowa:** 97 cm; **dach:** czterospadowy,  
nachylenie 42 st., więźba drewniana, dachówka  
ceramiczna, okno dachowe 3; **kocioł:** na paliwo stałe +  
alternatywnie gazowy



PARTER: 134,93 (137,52) m<sup>2</sup>

PODDASZE: 102,06 (137,61) m<sup>2</sup>



Do projektu możesz wprowadzić zmiany,  
na które wyrazimy bezpłatną zgodę.

Zobacz dostępne wersje projektu,  
wizualizacje wnętrz i zdjęcia z realizacji  
na [www.archon.pl](http://www.archon.pl)