

Dom w złoci (G2)

Dom jednorodzinny z poddaszem użytkowym
5 pokoi, 1 kuchnia, 2 łazienki, kotłownia, pralnia,
garderoby, pomieszczenie gospodarcze, garaż

powierzchnia domu: 120,51 m²
(bez kotłowni, garażu)

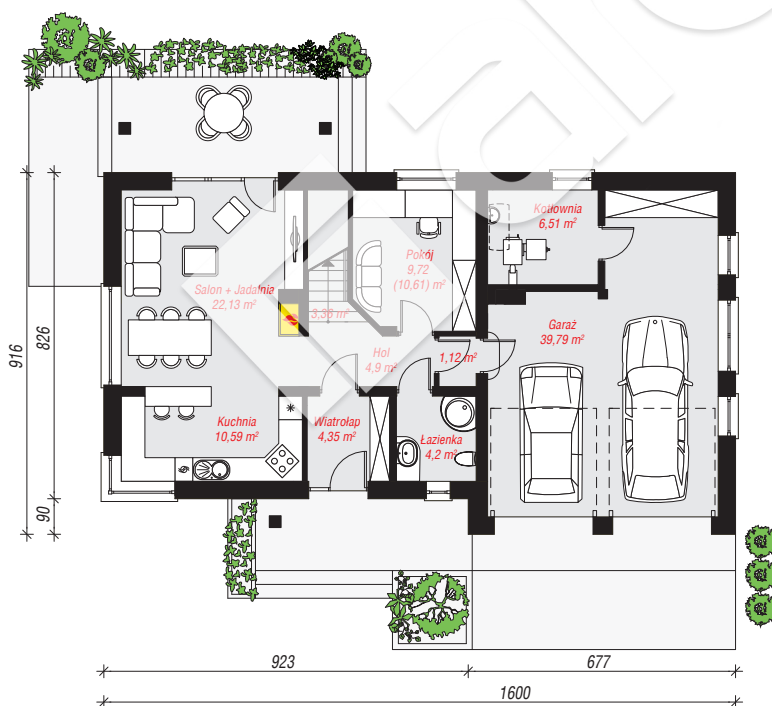
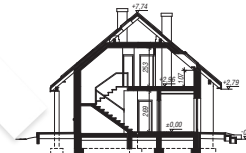
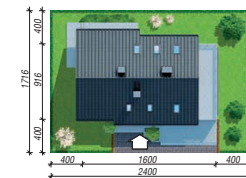
powierzchnia garażu: 39,79 m²
powierzchnia kotłowni: 6,51 m²

powierzchnia zabudowy: 139,26 m²
powierzchnia podłóg: 188,39 m²
kubatura: 815,00 m³
wysokość budynku: 8,21 m
powierzchnia dachu: 199,50 m²

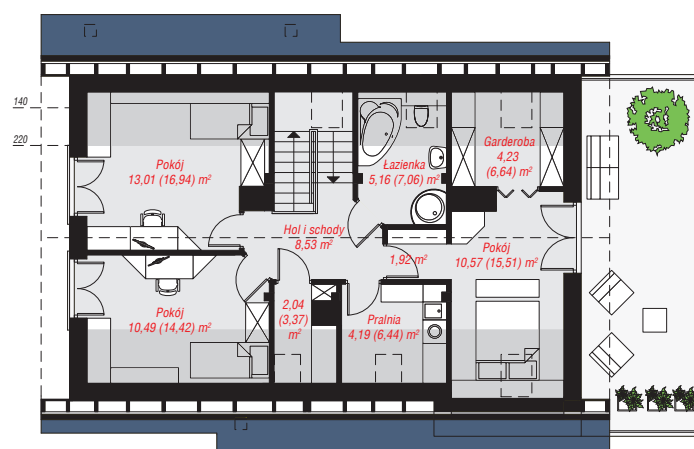
min. wymiary działki: 17,16 x 24,00 m
po adaptacji*: 23,00 x 17,16 m
(Likwidacja okien w ścianie bocznej garażu.)

Technologia i konstrukcja

ściany: bloczek z betonu komórkowego YTONG 24 cm,
stropian Termo Organika 20 cm, tynk; **strop:** płyta
żelbetowa; **ścianka kolankowa:** 107 cm; **dach:**
dwuspadowy, nachylenie 40 st., więźba drewniana,
dachówka ceramiczna, okno dachowe 3; **kocioł:** na
paliwo stałe + alternatywnie gazowy



PARTER: 106,67 (107,56) m²



PODDASZE: 60,14 (80,83) m²



Do projektu możesz wprowadzić zmiany,
na które wyrazimy bezpłatną zgodę.

Zobacz dostępne wersje projektu,
wizualizacje wnętrz i zdjęcia z realizacji
na www.archon.pl