

Dom w tamaryszkach 4 (G2N)

PEŁNOBRANŻOWE ODBICIE LUSTRZANE

archon
PROJEKTY DOMÓW

Dom jednorodzinny z poddaszem użytkowym
5 pokoi, 1 kuchnia, 2 łazienki, spiżarka, kotłownia,
pralnia, garderoby, garaż, strych

powierzchnia domu: 120,30 m²
(bez kotłowni, garażu, strychu)

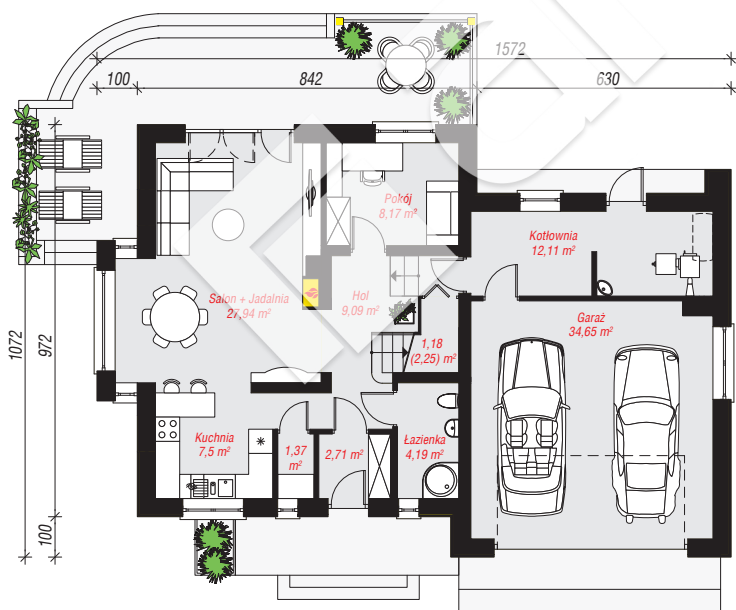
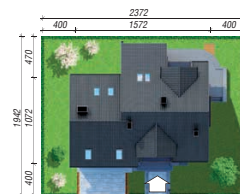
powierzchnia garażu: 34,65 m²
powierzchnia strychu: 28,40 m²
powierzchnia kotłowni: 12,11 m²

powierzchnia zabudowy: 144,76 m²
powierzchnia podłóg: 217,13 m²
kubatura: 957,18 m³
wysokość budynku: 9,03 m
powierzchnia dachu: 261,80 m²

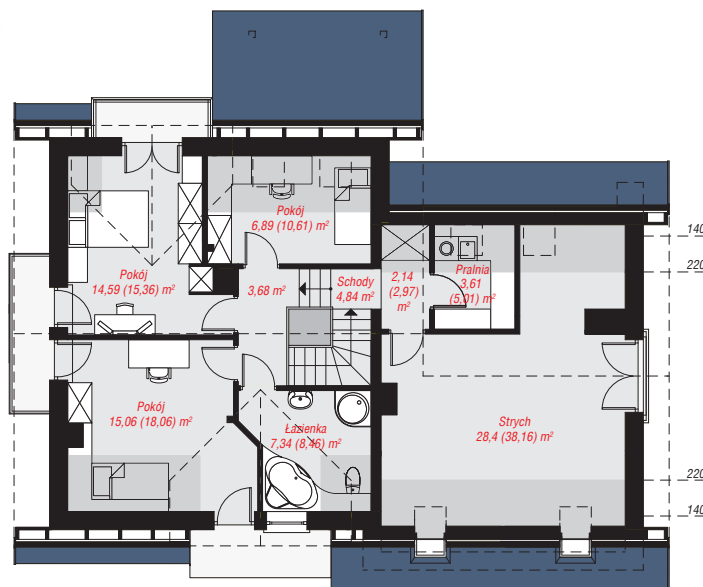
min. wymiary działki: 19,42 x 23,72 m
po adaptacji*: 21,72 x 18,72 m
(Likwidacja wykusza, skrócenie zadaszenia nad tarasem,
likwidacja okien w ścianie bocznej garażu.)

Technologia i konstrukcja

ściany: pustak ceramiczny Porotherm 25 cm, styropian Termo Organika 20 cm, tynk; **strop:** płyta żelbetowa;
ścianka kolankowa: 95 cm; **dach:** dwuspadowy,
nachylenie 42 st., więźba drewniana, dachówka ceramiczna, okno dachowe 4; **kocioł:** na paliwo stałe +
alternatywnie gazowy



PARTER: 108,91 (109,98) m²



PODDASZE: 86,55 (107,15) m²



Do projektu możesz wprowadzić zmiany,
na które wyrazimy bezpłatną zgodę.

Zobacz dostępne wersje projektu,
wizualizacje wnętrz i zdjęcia z realizacji
na www.archon.pl