

# Dom w werbenach (G2P) ver.2

Dom jednorodzinny z poddaszem użytkowym  
5 pokoi, 1 kuchnia, 2 łazienki, spiżarka, kotłownia,  
pralnia, garderoby, pomieszczenie gospodarcze,  
garaż, piwnica, strych

**powierzchnia domu:** 114,01 m<sup>2</sup>  
(bez garażu, strychu, piwnic)

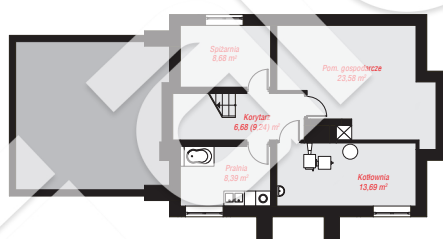
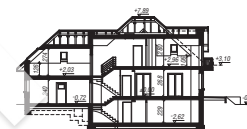
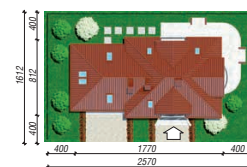
**powierzchnia garażu:** 35,82 m<sup>2</sup>  
**powierzchnia piwnic:** 61,02 m<sup>2</sup>  
**powierzchnia strychu:** 25,87 m<sup>2</sup>

**powierzchnia zabudowy:** 132,59 m<sup>2</sup>  
**powierzchnia podłóg:** 264,54 m<sup>2</sup>  
**kubatura:** 1 017,43 m<sup>3</sup>  
**wysokość budynku:** 8,68 m  
**powierzchnia dachu:** 239,30 m<sup>2</sup>

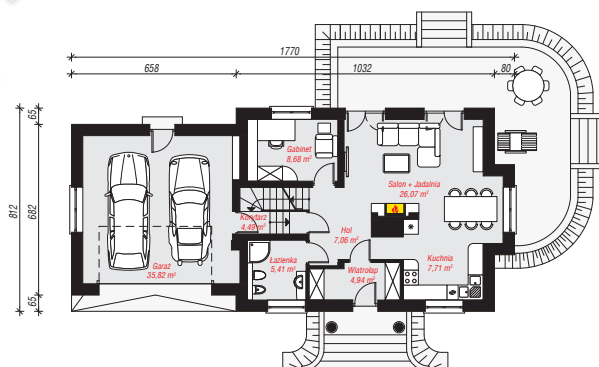
**min. wymiary działki:** 16,12 x 25,70 m  
**po adaptacji\*:** 23,90 x 16,12 m  
(Likwidacja okna w garażu, modyfikacja okien dachowych nad garażem, likwidacja wykusza.)

## Technologia i konstrukcja

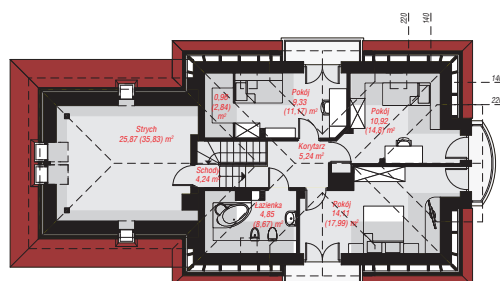
**ściany:** pustak ceramiczny Porotherm 25 cm, stropian Termo Organika 20 cm, tynk; **strop:** płyta żelbetowa;  
**ścianka kolankowa:** 106 cm; **dach:** czterospadowy, nachylenie 42 st., więźba drewniana, dachówka ceramiczna, okno dachowe 3; **kocioł:** na paliwo stałe + alternatywnie gazowy



**PIWNICA:** 61,02 (63,58) m<sup>2</sup>



**PARTER:** 100,18 (0,00) m<sup>2</sup>



**PODDASZE:** 75,52 (100,78) m<sup>2</sup>



Do projektu możesz wprowadzić zmiany, na które wyrazimy bezpłatną zgodę.

Zobacz dostępne wersje projektu, wizualizacje wnętrza i zdjęcia z realizacji na [www.archon.pl](http://www.archon.pl)