

Dom w werbenach (G2P) ver.2

PEŁNOBRANŻOWE ODBICIE LUSTRZANE

Dom jednorodzinny z poddaszem użytkowym 5 pokoi, 1 kuchnia, 2 łazienki, spiżarka, kotłownia, pralnia, garderoby, pomieszczenie gospodarcze, garaż, piwnica, strych

powierzchnia domu: 114,01 m²
(bez garażu, strychu, piwnic)

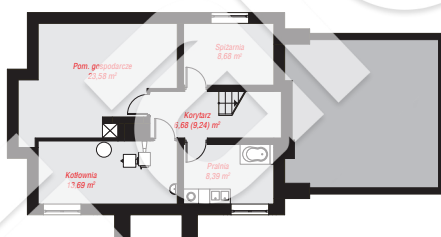
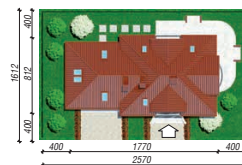
powierzchnia garażu: 35,82 m²
powierzchnia piwnic: 61,02 m²
powierzchnia strychu: 25,87 m²

powierzchnia zabudowy: 132,59 m²
powierzchnia podłóg: 264,54 m²
kubatura: 1 017,43 m³
wysokość budynku: 8,68 m
powierzchnia dachu: 239,30 m²

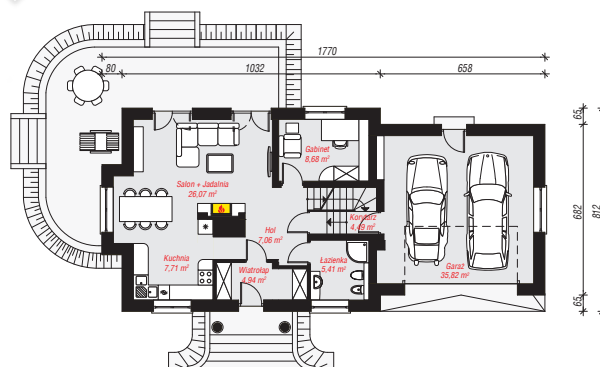
min. wymiary działki: 16,12 x 25,70 m
po adaptacji*: 23,90 x 16,12 m
(Likwidacja okna w garażu, modyfikacja okien dachowych nad garażem, likwidacja wykusza.)

Technologia i konstrukcja

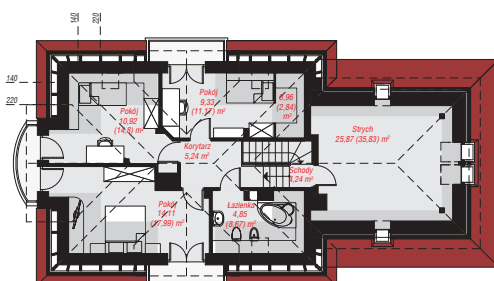
ściany: pustak ceramiczny Porotherm 25 cm, stropian Termo Organika 20 cm, tynk; **strop:** płyta żelbetowa; **ścianka kolankowa:** 106 cm; **dach:** czterospadowy, nachylenie 42 st., więźba drewniana, dachówka ceramiczna, okno dachowe 3; **kocioł:** na paliwo stałe + alternatywnie gazowy



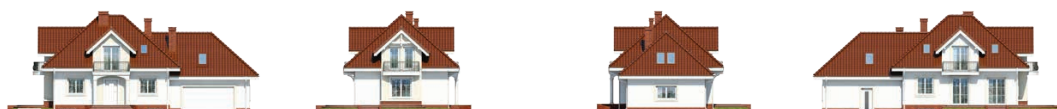
PIWNICA: 61,02 (63,58) m²



PARTER: 100,18 (0,00) m²



PODDASZE: 75,52 (100,78) m²



Do projektu możesz wprowadzić zmiany, na które wyrazimy bezpłatną zgodę.

Zobacz dostępne wersje projektu, wizualizacje wnętrz i zdjęcia z realizacji na www.archon.pl