

Dom w lucernie (G2)

PEŁNOBRANŻOWE ODBICIE LUSTRZANE

Dom jednorodzinny z poddaszem użytkowym
5 pokoi, 1 kuchnia, 2 łazienki, kotłownia, pralnia,
garderoby, garaż

powierzchnia domu: 124,20 m²
(bez kotłowni, garażu)

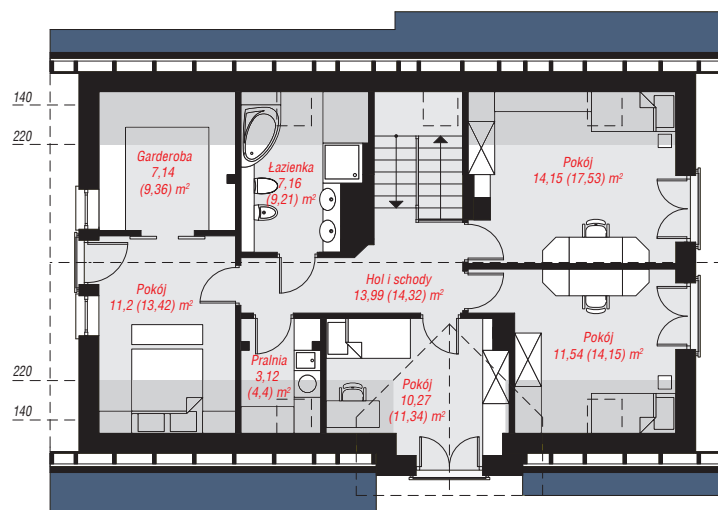
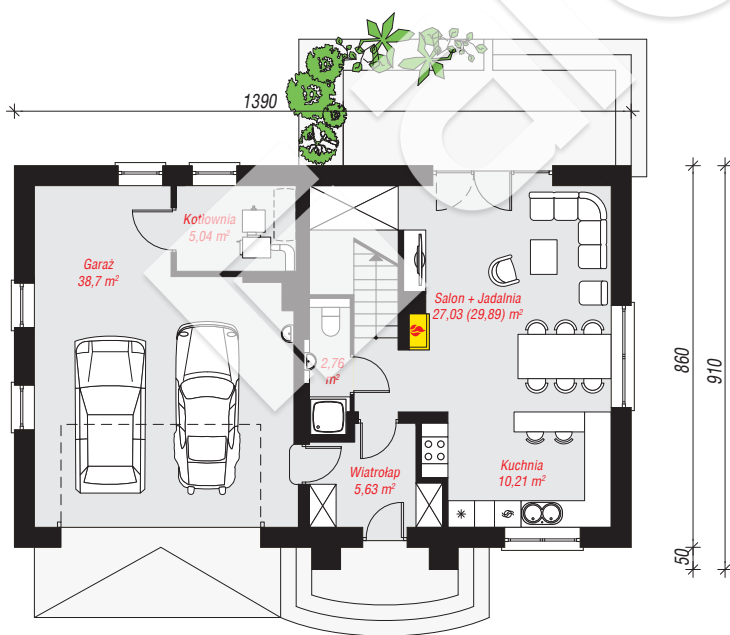
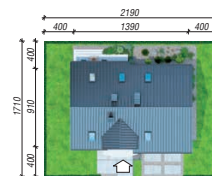
powierzchnia garażu: 38,70 m²
powierzchnia kotłowni: 5,04 m²

powierzchnia zabudowy: 122,11 m²
powierzchnia podłóg: 185,96 m²
kubatura: 814,71 m³
wysokość budynku: 8,62 m
powierzchnia dachu: 224,40 m²

min. wymiary działki: 17,10 x 21,90 m
po adaptacji*: 21,90 x 14,10 m
(Przeniesienie na ścianę boczną salonu drzwi tarasowych,
likwidacja okna w kotłowni i na tylnej ścianie garażu,
likwidacja okien dachowych na tylnej połaci, skrócenie
okapów, przeprojektowanie tarasu, zmniejszenie lukarny
wejściowej.)

Technologia i konstrukcja

ściany: pustak ceramiczny Porotherm 25 cm, styropian Termo Organika 20 cm, tynk; **strop:** płyta żelbetowa;
ścianka kolankowa: 113 cm; **dach:** dwuspadowy,
nachylenie 42 st., więźba drewniana, dachówka
ceramiczna, okno dachowe 4; **kocioł:** na paliwo stałe +
alternatywnie gazowy



PARTER: 89,37 (92,23) m²

PODDASZE: 78,57 (93,73) m²



Do projektu możesz wprowadzić zmiany,
na które wyrazimy bezpłatną zgodę.

Zobacz dostępne wersje projektu,
wizualizacje wnętrz i zdjęcia z realizacji
na www.archon.pl