

Dom w gruszach

Dom jednorodzinny parterowy
4 pokoje, 1 kuchnia, 1 łazienka, spiżarka, toaleta,
kotłownia, pralnia, garderoby

powierzchnia domu: 99,59 m²
(bez kotłowni)

powierzchnia kotłowni: 4,96 m²

powierzchnia zabudowy: 149,60 m²

powierzchnia podłóg: 104,55 m²

kubatura: 718,21 m³

wysokość budynku: 6,09 m

powierzchnia dachu: 221,60 m²

min. wymiary działki: 20,00 x 23,20 m

po adaptacji*: 21,70 x 18,00 m

(Likwidacja wykuszy, okna i drzwi w ścianie bocznej oraz okna w salonie na tylnej elewacji.)

Technologia i konstrukcja

ściany: pustak ceramiczny Porotherm 25 cm, styropian

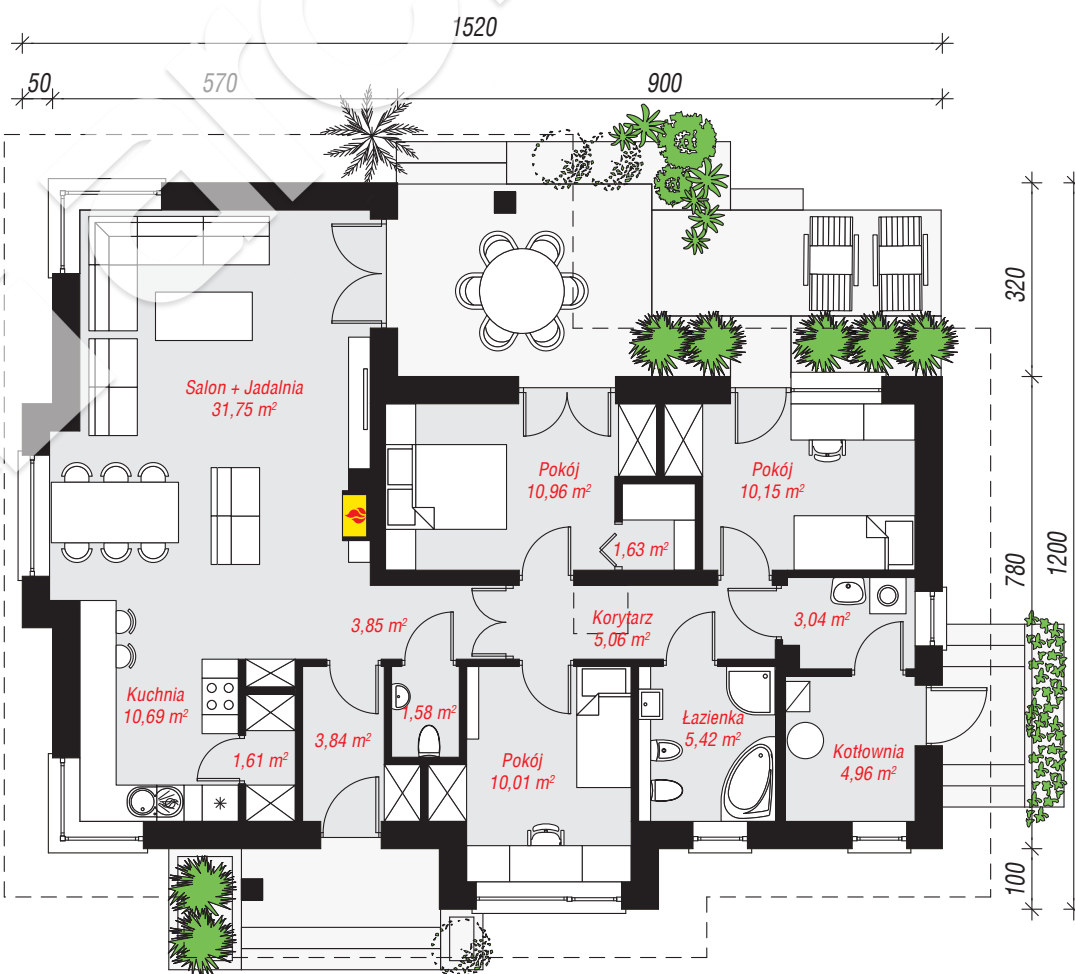
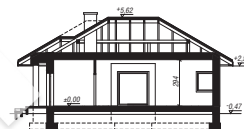
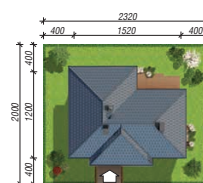
Termo Organika 20 cm, tynk; **strop:** płyta żelbetowa;

dach: czterospadowy, nachylenie 30 st., więźba

drewniana, dachówka ceramiczna; **kocioł:** gazowy,

możliwość zamiany na paliwo stałe po adaptacji (pow.

kotłowni do 6m²)



PARTER: 104,55 (0,00) m²



Do projektu możesz wprowadzić zmiany,
na które wyrazimy bezpłatną zgodę.

Zobacz dostępne wersje projektu,
wizualizacje wnętrz i zdjęcia z realizacji
na www.archon.pl