

Dom w cyklamenach 2 (S) ver.2

PEŁNOBRANŻOWE ODBICIE LUSTRZANE

Dom do zabudowy szeregowej z poddaszem użytkowym

4 pokoje, 1 kuchnia, 1 łazienka, jadalnia, toaleta, kotłownia, garderoby

powierzchnia domu: 85,75 m²
(bez kotłowni)

powierzchnia kotłowni: 3,15 m²

powierzchnia zabudowy: 65,54 m²

powierzchnia podłóg: 96,70 m²

kubatura: 414,66 m³

wysokość budynku: 8,07 m

powierzchnia dachu: 101,40 m²

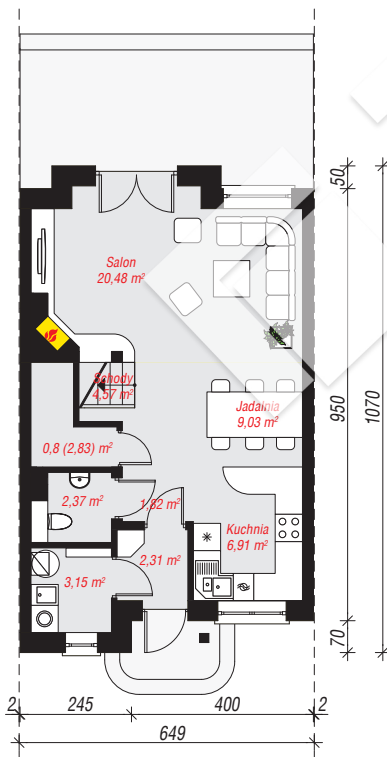
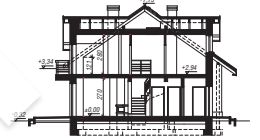
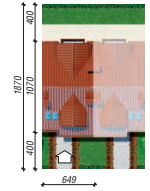
min. wymiary działki: 18,70 x 6,49 m

po adaptacji*: 6,49 x 18,20 m

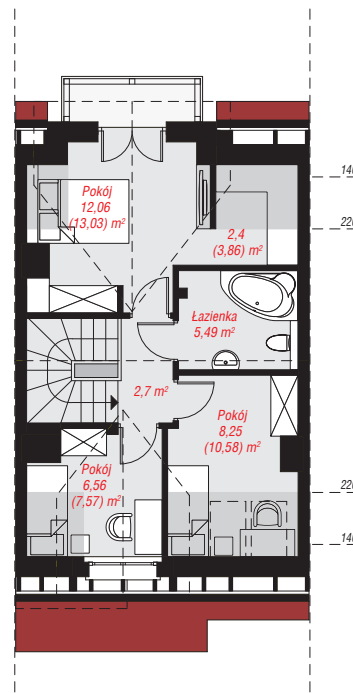
(Likwidacja wykusza w salonie.)

Technologia i konstrukcja

ściany: cegła wapienno-piaskowa SILKA 24 cm, styropian Termo Organika 20 cm, tynk; **strop:** płyta żelbetowa; **ścianka kolankowa:** 121 cm; **dach:** dwuspadowy, nachylenie 35 st., 42 st., więźba drewniana, dachówka ceramiczna, okno dachowe 3; **kocioł:** gazowy



PARTER: 51,44 (53,47) m²



PODDASZE: 37,46 (43,23) m²



Do projektu możesz wprowadzić zmiany, na które wyrazimy bezpłatną zgodę.

Zobacz dostępne wersje projektu, wizualizacje wnętrz i zdjęcia z realizacji na www.archon.pl