

Dom w werbenach (G2N)

PEŁNOBRANŻOWE ODBICIE LUSTRZANE

Dom jednorodzinny z poddaszem użytkowym
5 pokoi, 1 kuchnia, 2 łazienki, spiżarka, kotłownia,
garderoby, pomieszczenie gospodarcze, garaż,
strych

powierzchnia domu: 127,53 m²
(bez kotłowni, garażu, strychu)

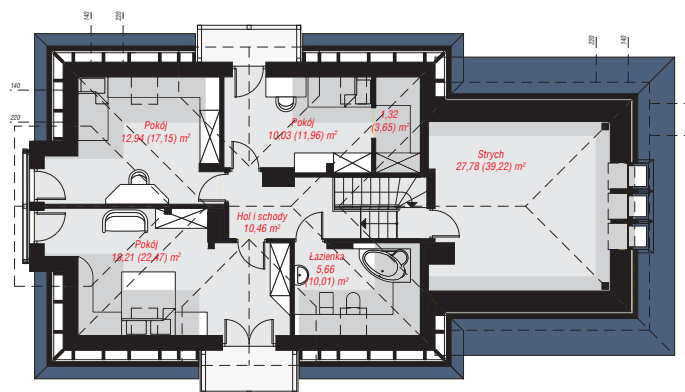
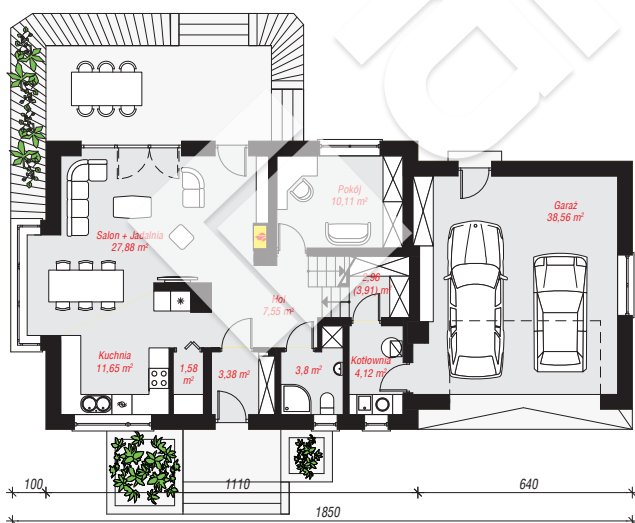
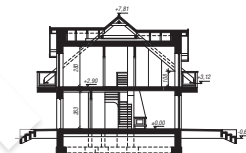
powierzchnia garażu: 38,56 m²
powierzchnia strychu: 27,78 m²
powierzchnia kotłowni: 4,12 m²

powierzchnia zabudowy: 147,08 m²
powierzchnia podłóg: 227,46 m²
kubatura: 917,16 m³
wysokość budynku: 8,47 m
powierzchnia dachu: 255,70 m²

min. wymiary działki: 16,60 x 26,50 m
po adaptacji*: 24,50 x 16,60 m
(Likwidacja wykusza, likwidacja okien w ścianie bocznej
garażu i okien połaciowych nad garażem.)

Technologia i konstrukcja

ściany: cegła wapienno-piaszczysta SILKA 24 cm,
styropian Termo Organika 20 cm, tynk; **strop:** płyta
żelbetowa; **ścianka kolankowa:** 107 cm; **dach:**
czterospadowy, nachylenie 40 st., więźba drewniana,
dachówka ceramiczna, okno dachowe 4; **kocioł:**
gazowy, możliwość zamiany na paliwo stałe po
adaptacji (pow. kotłowni do 6m²)



PARTER: 111,59 (112,54) m²

PODDASZE: 86,40 (114,92) m²



Do projektu możesz wprowadzić zmiany,
na które wyrazimy bezpłatną zgodę.

Zobacz dostępne wersje projektu,
wizualizacje wnętrz i zdjęcia z realizacji
na www.archon.pl