

Dom w wiciokrzewie (G2) ver.2

Dom jednorodzinny z poddaszem użytkowym
5 pokoi, 1 kuchnia, 2 łazienki, spiżarka, kotłownia,
garderoby, pomieszczenie gospodarcze, garaż

powierzchnia domu: 163,68 m²
(bez kotłowni, garażu)

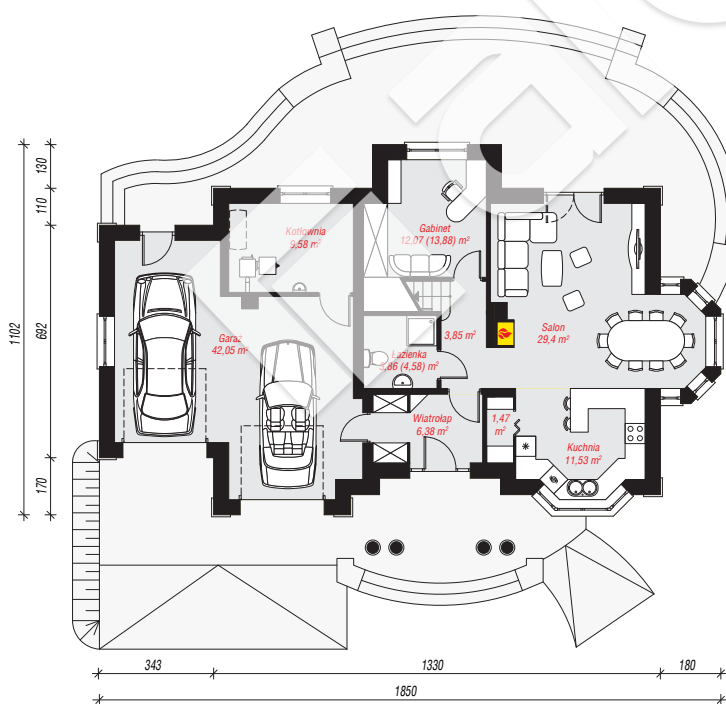
powierzchnia garażu: 42,05 m²
powierzchnia kotłowni: 9,58 m²

powierzchnia zabudowy: 163,69 m²
powierzchnia podłóg: 240,75 m²
kubatura: 1 055,95 m³
wysokość budynku: 8,84 m
powierzchnia dachu: 287,90 m²

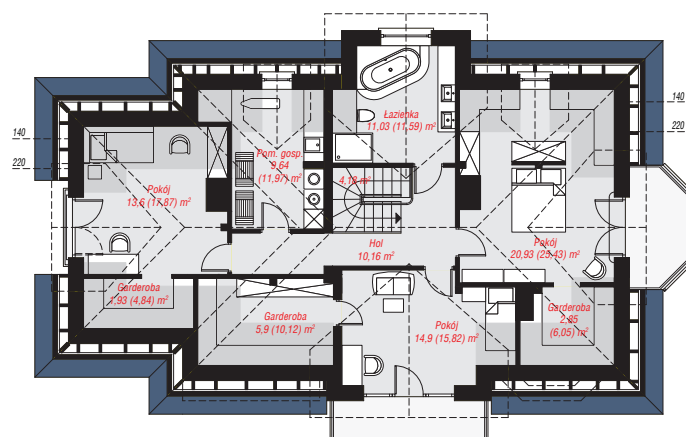
min. wymiary działki: 19,02 x 26,50 m
po adaptacji*: 24,70 x 19,02 m
(Likwidacja wykusza.)

Technologia i konstrukcja

ściany: pustak ceramiczny Porotherm 25 cm, stropian Termo Organika 20 cm, tynk; **strop:** płyta żelbetowa;
ścianka kolankowa: 106 cm; **dach:** czterospadowy, nachylenie 42 st., więźba drewniana, dachówka ceramiczna; **kocioł:** na paliwo stałe + alternatywnie gazowy



PARTER: 120,19 (122,72) m²



PODDASZE: 95,12 (118,03) m²



Do projektu możesz wprowadzić zmiany,
na które wyrazimy bezpłatną zgodę.

Zobacz dostępne wersje projektu,
wizualizacje wnętrz i zdjęcia z realizacji
na www.archon.pl