

Dom pod wierzbą

Dom jednorodzinny z poddaszem użytkowym
5 pokoi, 1 kuchnia, 2 łazienki, kotłownia,
garderoby

powierzchnia domu: 98,64 m²
(bez kotłowni)

powierzchnia kotłowni: 6,57 m²

powierzchnia zabudowy: 87,15 m²

powierzchnia podłóg: 130,22 m²

kubatura: 523,64 m³

wysokość budynku: 7,65 m

powierzchnia dachu: 164,00 m²

min. wymiary działki: 16,30 x 18,50 m

po adaptacji*: 17,50 x 16,30 m

(Likwidacja okien w ścianie bocznej oraz doprojektowanie okien połaciowych.)

Technologia i konstrukcja

ściany: pustak ceramiczny Porotherm 25 cm, styropian

Termo Organika 20 cm, tynk; **strop:** płyta żelbetowa;

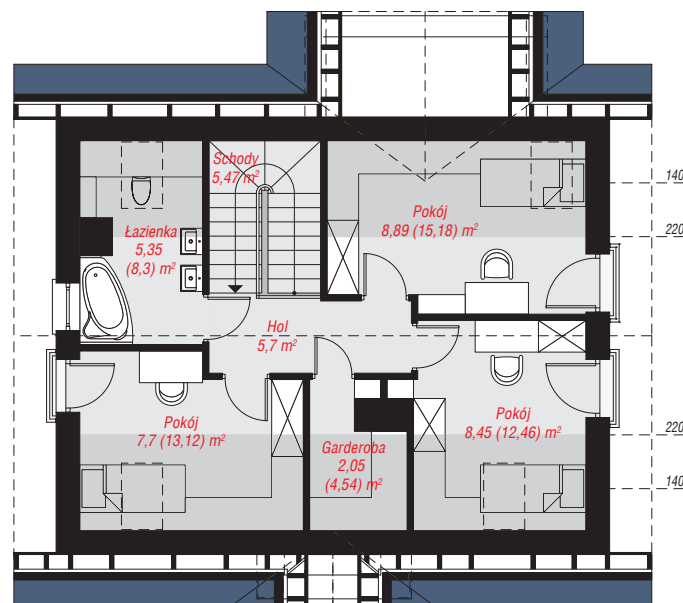
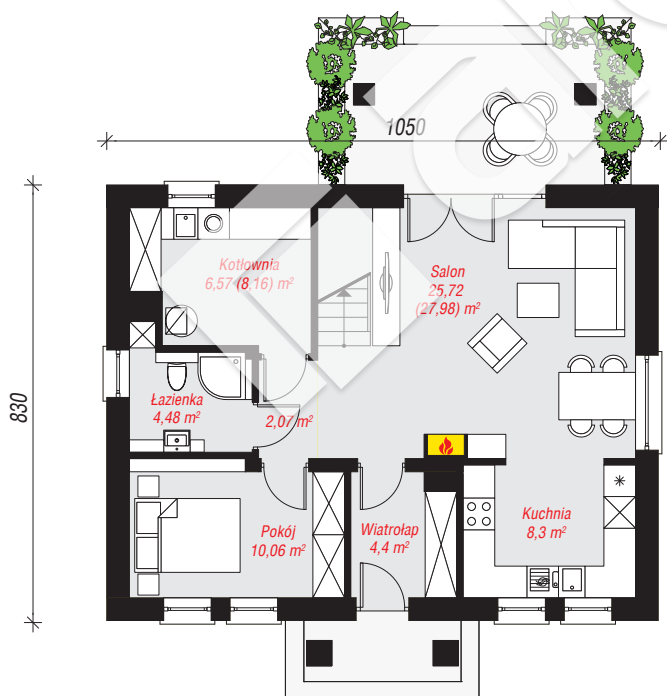
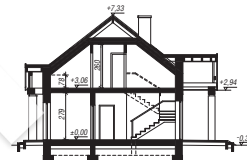
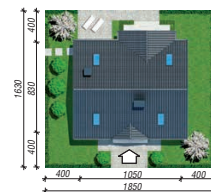
ścianka kolankowa: 78 cm; **dach:** dwuspadowy,

nachylenie 38 st., więźba drewniana, dachówka

ceramiczna, okno dachowe 3; **kocioł:** gazowy,

możliwość zamiany na paliwo stałe po adaptacji (pow.

kotłowni powyżej 6m²)



PARTER: 61,60 (65,45) m²

PODDASZE: 43,61 (64,77) m²



Do projektu możesz wprowadzić zmiany,
na które wyrazimy bezpłatną zgodę.

Zobacz dostępne wersje projektu,
wizualizacje wnętrz i zdjęcia z realizacji
na www.archon.pl