

Altana A4

14,71 m²

Altana

powierzchnia podłóg:	(9,33)	m ²
powierzchnia zabudowy:	14,71	m ²
powierzchnia dachu:	55,50	m ²
kubatura:	60,27	m ³
wysokość budynku:	4,99	m
wysokość kondygnacji:	4,28	m

Technologia i konstrukcja

ściany zewn.: pustak ceramiczny Porotherm 25 cm + styropian Termo Organika 5 cm + tynk; **strop:** brak; **dach:** dwuspadowy, nachylenie 40 st., więźba drewniana, dachówka ceramiczna



■ Dodatkowe informacje oraz zdjęcia z realizacji na www.archon.pl



elevacja wejściowa



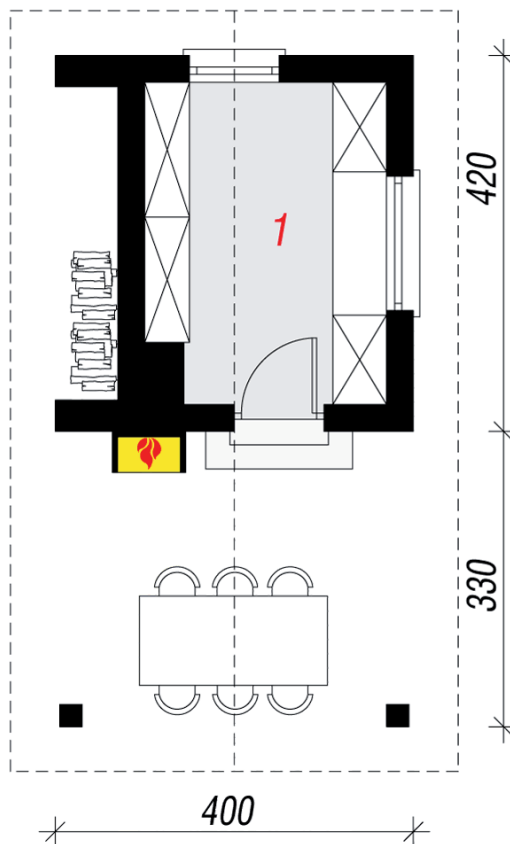
elevacja boczna



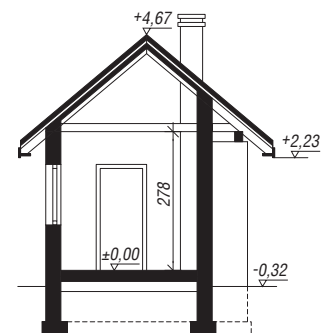
elevacja boczna



elevacja ogrodowa



PARTER



Opis pomieszczeń:

Parter (m ²)	9,33
1. Pom. gospodarcze	9,33

Zobacz podobne projekty na www.archon.pl