

Dom w budlejach 2

Dom jednorodzinny z poddaszem użytkowym
6 pokoi, 1 kuchnia, 2 łazienki, spiżarka, kotłownia,
garderoby, garaż

powierzchnia domu: 146,34 m²
(bez kotłowni, garażu)

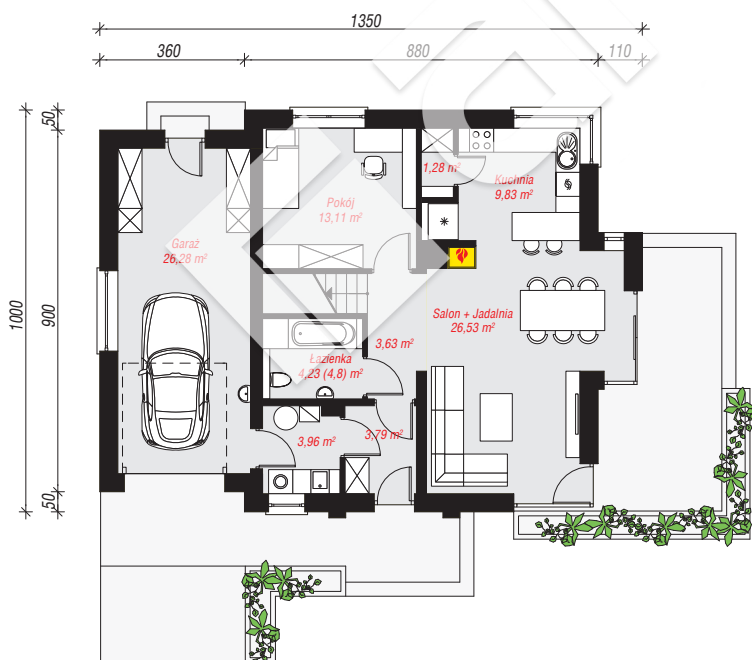
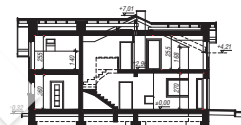
powierzchnia garażu: 26,28 m²
powierzchnia kotłowni: 3,96 m²

powierzchnia zabudowy: 125,64 m²
powierzchnia podłóg: 189,43 m²
kubatura: 803,27 m³
wysokość budynku: 7,33 m
powierzchnia dachu: 183,40 m²

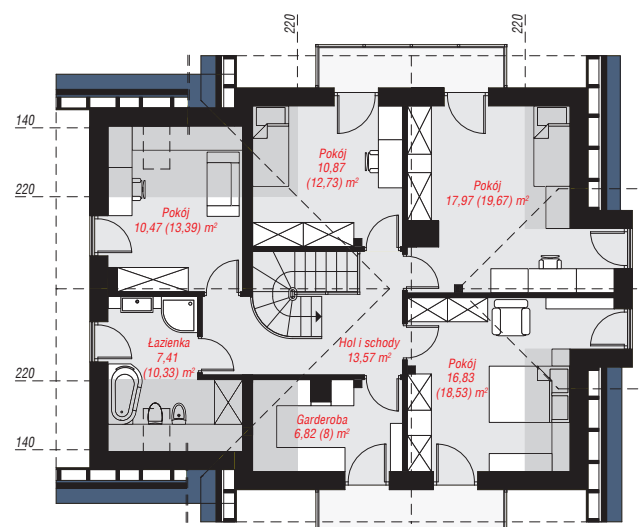
min. wymiary działki: 18,00 x 21,50 m
po adaptacji*: 19,40 x 18,00 m
(Likwidacja okien w ścianie bocznej garażu, modyfikacja okien połaciowych, likwidacja wykusza.)

Technologia i konstrukcja

ściany: pustak ceramiczny Porotherm 25 cm, styropian Termo Organika 20 cm, tynk; **strop:** płyta żelbetowa;
ścianka kolankowa: 168 cm; **dach:** dwuspadowy, nachylenie 25 st., więźba drewniana, dachówka ceramiczna; **kocioł:** gazowy, możliwość zamiany na paliwo stałe po adaptacji (pow. kotłowni do 6m2)



PARTER: 92,64 (93,21) m²



PODDASZE: 83,94 (96,22) m²



Do projektu możesz wprowadzić zmiany,
na które wyrazimy bezpłatną zgodę.

Zobacz dostępne wersje projektu,
wizualizacje wnętrz i zdjęcia z realizacji
na www.archon.pl