

# Dom w budlejach 2

PEŁNOBRANŻOWE ODBICIE LUSTRZANE

Dom jednorodzinny z poddaszem użytkowym  
6 pokoi, 1 kuchnia, 2 łazienki, spiżarka, kotłownia,  
garderoby, garaż

**powierzchnia domu:** 146,34 m<sup>2</sup>  
(bez kotłowni, garażu)

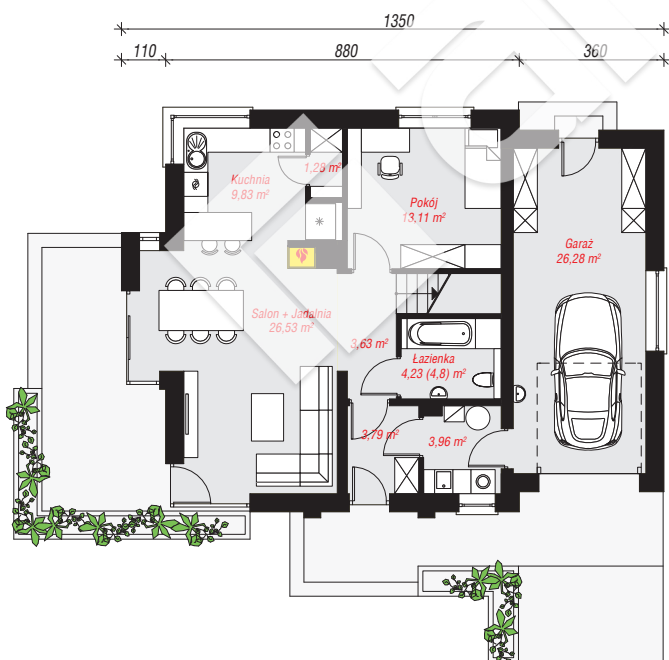
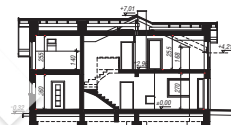
**powierzchnia garażu:** 26,28 m<sup>2</sup>  
**powierzchnia kotłowni:** 3,96 m<sup>2</sup>

**powierzchnia zabudowy:** 125,64 m<sup>2</sup>  
**powierzchnia podłóg:** 189,43 m<sup>2</sup>  
**kubatura:** 803,27 m<sup>3</sup>  
**wysokość budynku:** 7,33 m  
**powierzchnia dachu:** 183,40 m<sup>2</sup>

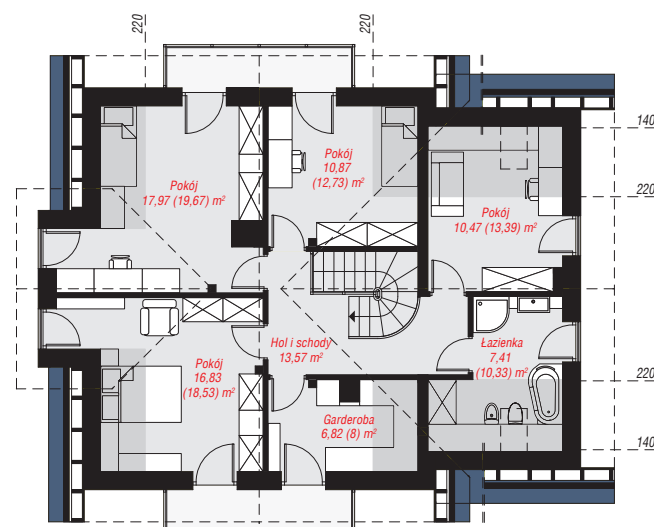
**min. wymiary działki:** 18,00 x 21,50 m  
po adaptacji\*: 19,40 x 18,00 m  
(Likwidacja okien w ścianie bocznej garażu, modyfikacja okien połaciowych, likwidacja wykusza.)

## Technologia i konstrukcja

**ściany:** pustak ceramiczny Porotherm 25 cm, styropian Termo Organika 20 cm, tynk; **strop:** płyta żelbetowa;  
**ścianka kolankowa:** 168 cm; **dach:** dwuspadowy, nachylenie 25 st., więźba drewniana, dachówka ceramiczna; **kocioł:** gazowy, możliwość zamiany na paliwo stałe po adaptacji (pow. kotłowni do 6m2)



PARTER: 92,64 (93,21) m<sup>2</sup>



PODDASZE: 83,94 (96,22) m<sup>2</sup>



Do projektu możesz wprowadzić zmiany, na które wyrazimy bezpłatną zgodę.

Zobacz dostępne wersje projektu, wizualizacje wnętrz i zdjęcia z realizacji na [www.archon.pl](http://www.archon.pl)