

# Dom w gruszach

PEŁNOBRANŻOWE ODBICIE LUSTRZANE

**archon**  
PROJEKTY DOMÓW

Dom jednorodzinny parterowy  
4 pokoje, 1 kuchnia, 1 łazienka, spiżarnia, toaleta,  
kotłownia, pralnia, garderoby

**powierzchnia domu:** 99,59 m<sup>2</sup>  
(bez kotłowni)

**powierzchnia kotłowni:** 4,96 m<sup>2</sup>

**powierzchnia zabudowy:** 149,60 m<sup>2</sup>

**powierzchnia podłóg:** 104,55 m<sup>2</sup>

**kubatura:** 718,21 m<sup>3</sup>

**wysokość budynku:** 6,09 m

**powierzchnia dachu:** 221,60 m<sup>2</sup>

**min. wymiary działki:** 20,00 x 23,20 m

**po adaptacji\*:** 21,70 x 18,00 m

(Likwidacja wykuszy, okna i drzwi w ścianie bocznej oraz okna w salonie na tylnej elewacji.)

## Technologia i konstrukcja

**ściany:** pustak ceramiczny Porotherm 25 cm, styropian

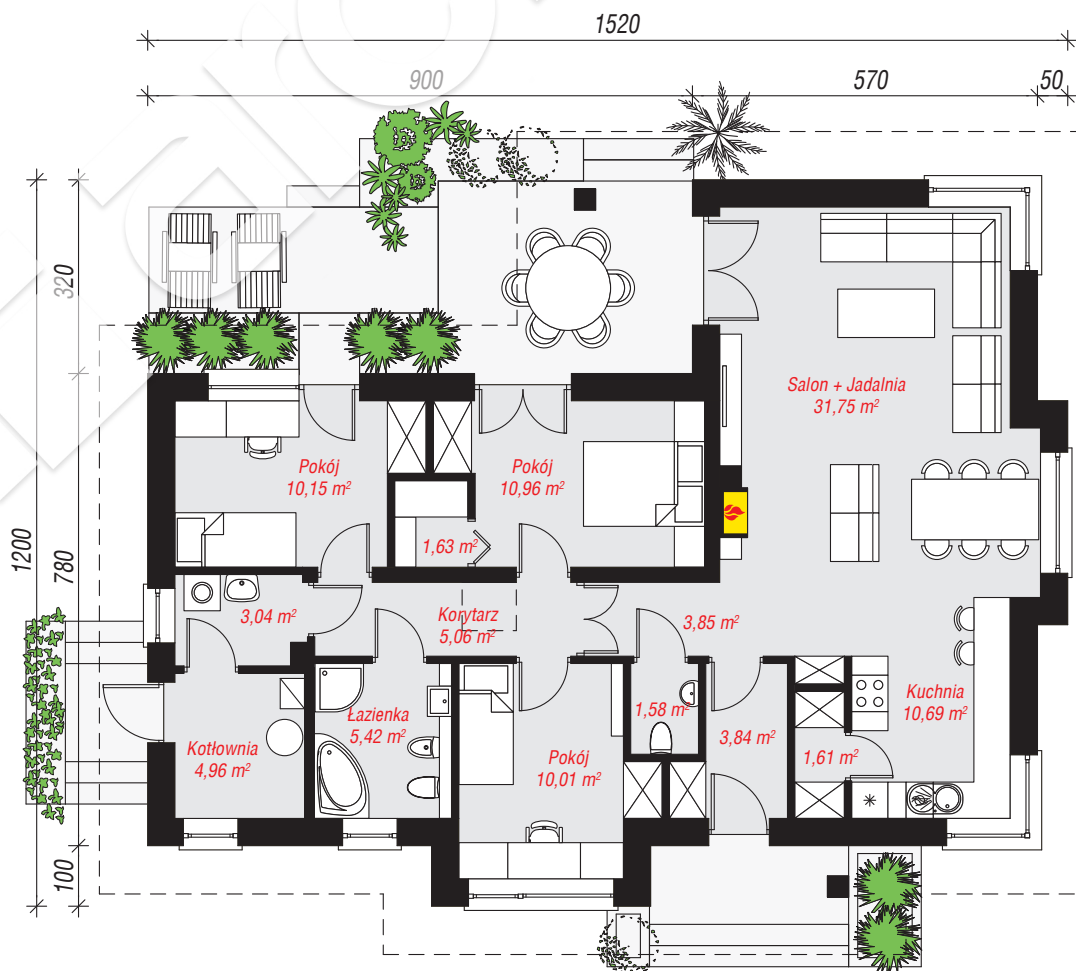
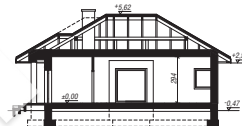
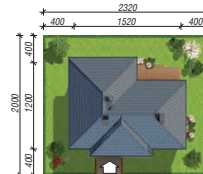
Termo Organika 20 cm, tynk; **strop:** płyta żelbetowa;

**dach:** czterospadowy, nachylenie 30 st., więźba

drewniana, dachówka ceramiczna; **kocioł:** gazowy,

możliwość zamiany na paliwo stałe po adaptacji (pow.

kotłowni do 6m<sup>2</sup>)



PARTER: 104,55 (0,00) m<sup>2</sup>



Do projektu możesz wprowadzić zmiany,  
na które wyrazimy bezpłatną zgodę.

Zobacz dostępne wersje projektu,  
wizualizacje wnętrz i zdjęcia z realizacji  
na [www.archon.pl](http://www.archon.pl)