

Dom w rododendronach 16

PEŁNOBRANŻOWE ODBICIE LUSTRZANE

Dom jednorodzinny z poddaszem użytkowym
6 pokoi, 1 kuchnia, 2 łazienki, spiżarka, kotłownia,
pralnia, garderoby, garaż

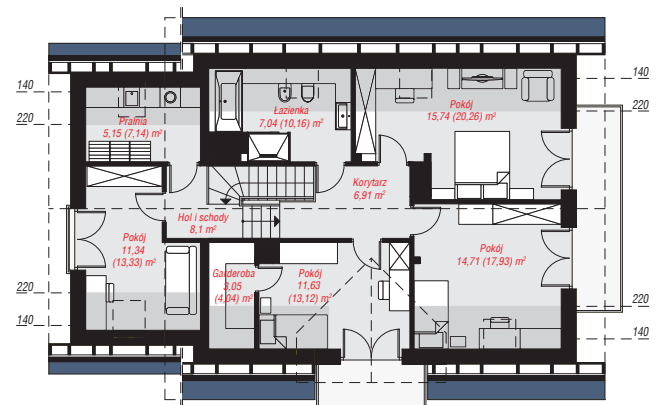
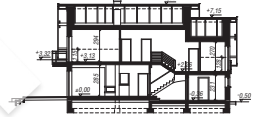
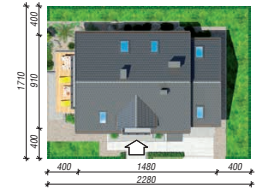
powierzchnia domu: 152,85 m²
(bez kotłowni, garażu)

powierzchnia garażu: 23,15 m²
powierzchnia kotłowni: 6,40 m²

powierzchnia zabudowy: 131,67 m²
powierzchnia podłóg: 202,28 m²
kubatura: 904,14 m³
wysokość budynku: 8,85 m
powierzchnia dachu: 238,20 m²
min. wymiary działki: 17,10 x 22,80 m

Technologia i konstrukcja

ściany: cegła wapienno piaskowa SILKA 24 cm,
styropian Termo Organika 20 cm, tynk; **strop:** płyta
żelbetowa; **ścianka kolankowa:** 115 cm; **dach:**
dwuspadowy, nachylenie 40 st., więźba drewniana,
dachówka ceramiczna, okno dachowe 4; **kocioł:** na
paliwo stałe + alternatywnie gazowy



PARTER: 98,73 (101,29) m²

PODDASZE: 83,67 (100,99) m²



Do projektu możesz wprowadzić zmiany,
na które wyrazimy bezpłatną zgodę.

Zobacz dostępne wersje projektu,
wizualizacje wnętrz i zdjęcia z realizacji
na www.archon.pl