

# Dom pod jarząbem 9

Dom jednorodzinny parterowy  
3 pokoje, 1 kuchnia, 1 łazienka, spiżarka, toaleta,  
kotłownia

**powierzchnia domu:** 85,27 m<sup>2</sup>  
(bez kotłowni)

powierzchnia kotłowni: 3,43 m<sup>2</sup>

powierzchnia zabudowy: 125,65 m<sup>2</sup>

powierzchnia podłóg: 91,85 m<sup>2</sup>

kubatura: 691,80 m<sup>3</sup>

wysokość budynku: 7,40 m

powierzchnia dachu: 197,10 m<sup>2</sup>

min. wymiary działki: 18,30 x 21,40 m

po adaptacji\*: 19,00 x 17,90 m  
(Likwidacja wykuszy oraz okien w ścianie szczytowej.)

## Technologia i konstrukcja

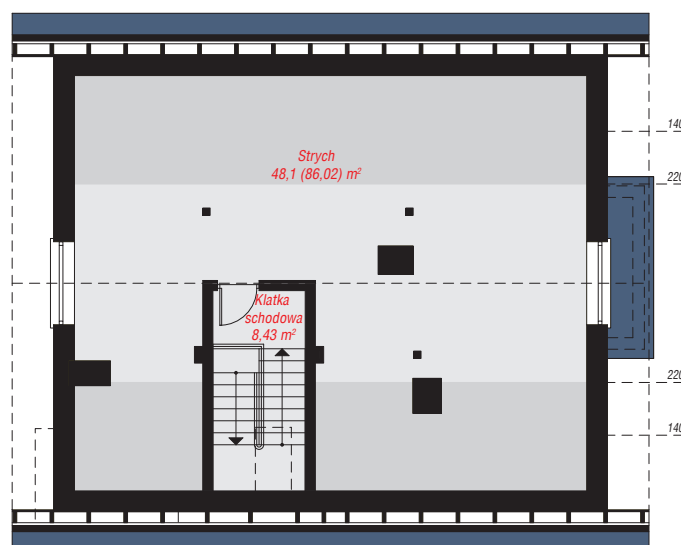
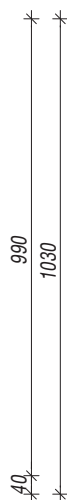
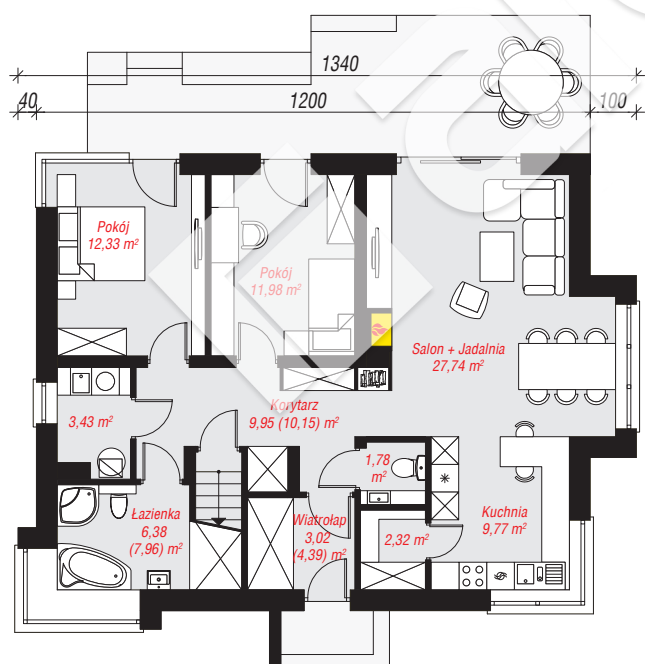
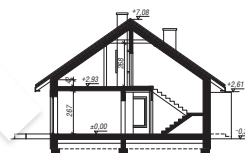
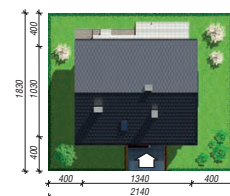
**ściany:** pustak ceramiczny Porotherm 25 cm, styropian

Termo Organika 20 cm, tynk; **strop:** płyta żelbetowa;

**ścianka kolankowa:** 55 cm; **dach:** dwuspadowy,

nachylenie 35 st., więźba drewniana, dachówka

ceramiczna, okno dachowe 4; **kocioł:** gazowy



PARTER: 88,70 (91,85) m<sup>2</sup>

STRYCH OCIEPLONY: 56,53 (94,45) m<sup>2</sup>



Do projektu możesz wprowadzić zmiany,  
na które wyrazimy bezpłatną zgodę.

Zobacz dostępne wersje projektu,  
wizualizacje wnętrz i zdjęcia z realizacji  
na [www.archon.pl](http://www.archon.pl)