

# Dom w amarylisach 3 (G2)

PEŁNOBRANŻOWE ODBICIE LUSTRZANE

Dom jednorodzinny z poddaszem użytkowym  
5 pokoi, 1 kuchnia, 2 łazienki, kotłownia,  
garderoby, antresola, garaż

**powierzchnia domu:** 111,51 m<sup>2</sup>  
(bez kotłowni, garażu)

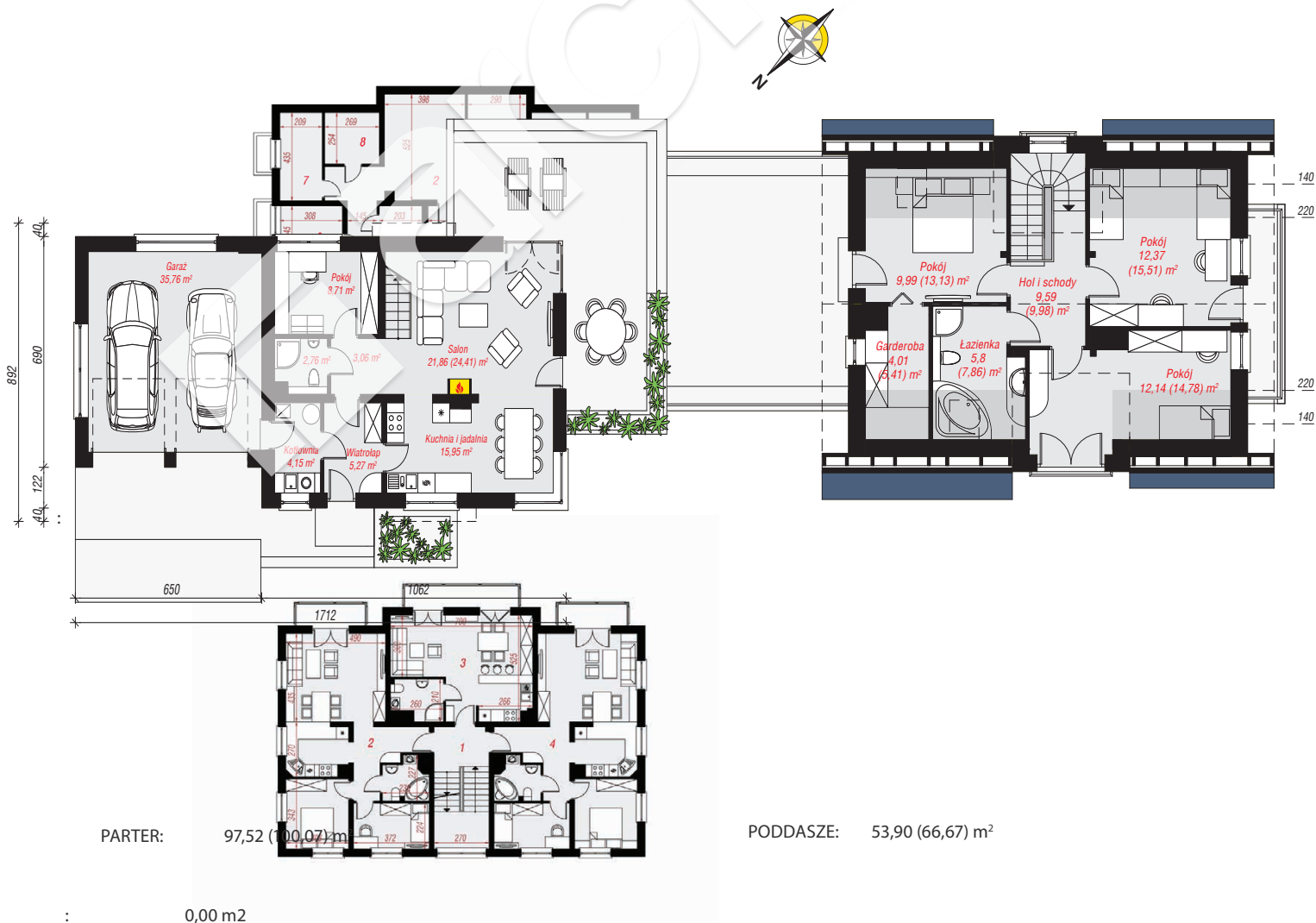
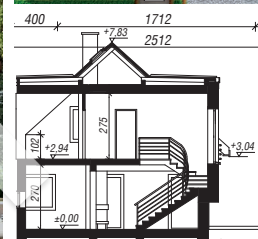
**powierzchnia garażu:** 35,76 m<sup>2</sup>  
**powierzchnia kotłowni:** 4,15 m<sup>2</sup>

**powierzchnia zabudowy:** 134,54 m<sup>2</sup>  
**powierzchnia podłóg:** 166,74 m<sup>2</sup>  
**kubatura:** 788,01 m<sup>3</sup>  
**wysokość budynku:** 8,30 m  
**powierzchnia dachu:** 150,81 m<sup>2</sup>

**min. wymiary działki:** 16,92 x 25,12 m  
**po adaptacji\*:** 24,12 x 16,12 m  
(Likwidacja okna w ścianie bocznej garażu.  
Modyfikacja jaskółek oraz przeprojektowanie schodów.)

## Technologia i konstrukcja

**ściany:** pustak ceramiczny Porotherm 25 cm, styropian Termo Organika 20 cm, tynk; **strop:** płyta żelbetowa;  
**ścianka kolankowa:** 102 cm; **dach:** dwuspadowy, nachylenie 42 st., więźba drewniana, blacha, okno dachowe 4; **kocioł:** gazowy



Do projektu możesz wprowadzić zmiany,  
na które wyrazimy bezpłatną zgodę.

Zobacz dostępne wersje projektu,  
wizualizacje wnętrz i zdjęcia z realizacji  
na [www.archon.pl](http://www.archon.pl)