

# Dom pod wierzbą

PEŁNOBRANŻOWE ODBICIE LUSTRZANE

**archon**  
PROJEKTY DOMÓW

Dom jednorodzinny z poddaszem użytkowym  
5 pokoi, 1 kuchnia, 2 łazienki, kotłownia,  
garderoby

**powierzchnia domu:** 98,64 m<sup>2</sup>  
(bez kotłowni)

**powierzchnia kotłowni:** 6,57 m<sup>2</sup>

**powierzchnia zabudowy:** 87,15 m<sup>2</sup>

**powierzchnia podłóg:** 130,22 m<sup>2</sup>

**kubatura:** 523,64 m<sup>3</sup>

**wysokość budynku:** 7,65 m

**powierzchnia dachu:** 164,00 m<sup>2</sup>

**min. wymiary działki:** 16,30 x 18,50 m

**po adaptacji\*:** 17,50 x 16,30 m

(Likwidacja okien w ścianie bocznej oraz doprojektowanie okien połaciowych.)

## Technologia i konstrukcja

**ściany:** pustak ceramiczny Porotherm 25 cm, styropian

Termo Organika 20 cm, tynk; **strop:** płyta żelbetowa;

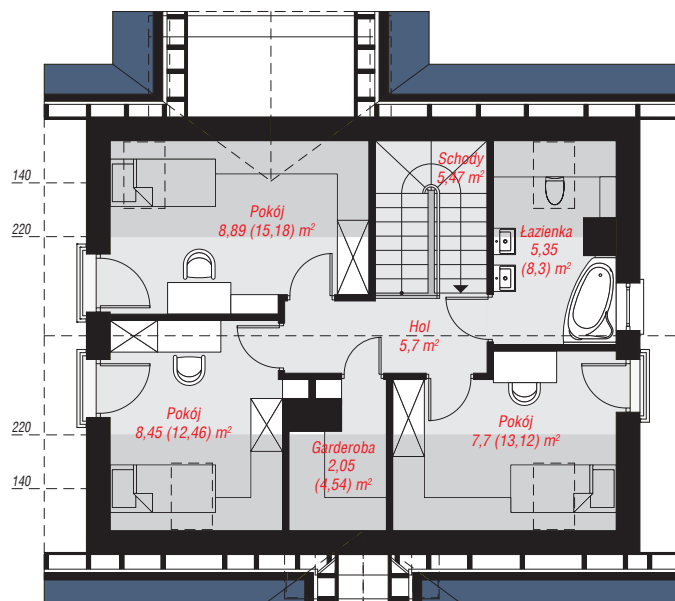
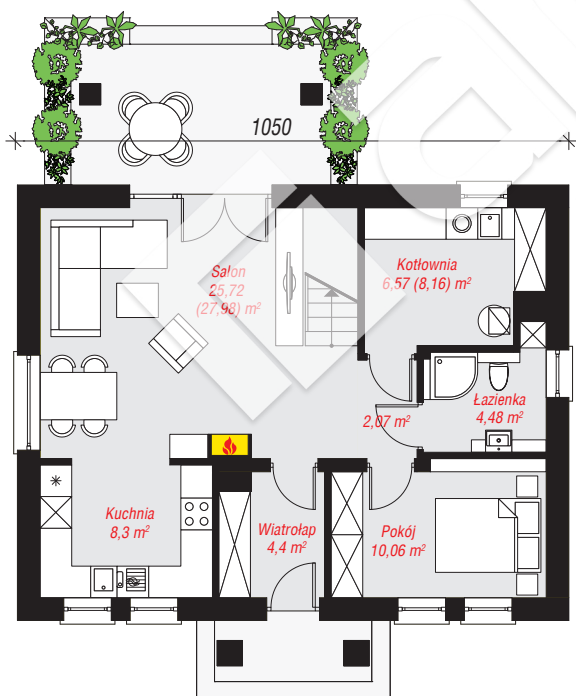
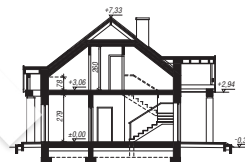
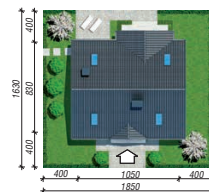
**ścianka kolankowa:** 78 cm; **dach:** dwuspadowy,

nachylenie 38 st., więźba drewniana, dachówka

ceramiczna, okno dachowe 3; **kocioł:** gazowy,

możliwość zamiany na paliwo stałe po adaptacji (pow.

kotłowni powyżej 6m<sup>2</sup>)



**PARTER:** 61,60 (65,45) m<sup>2</sup>

**PODDASZE:** 43,61 (64,77) m<sup>2</sup>



Do projektu możesz wprowadzić zmiany,  
na które wyrazimy bezpłatną zgodę.

Zobacz dostępne wersje projektu,  
wizualizacje wnętrz i zdjęcia z realizacji  
na [www.archon.pl](http://www.archon.pl)