

# Dom w zielistkach (P)

Dom jednorodzinny z poddaszem użytkowym  
5 pokoi, 1 kuchnia, 2 łazienki, spiżarka, kotłownia,  
pralnia, garderoby, pomieszczenie gospodarcze,  
piwnica

**powierzchnia domu:** 111,37 m<sup>2</sup>  
(bez piwnic)

**powierzchnia piwnic:** 64,25 m<sup>2</sup>

powierzchnia zabudowy: 86,25 m<sup>2</sup>

powierzchnia podłóg: 189,44 m<sup>2</sup>

kubatura: 765,65 m<sup>3</sup>

wysokość budynku: 8,53 m

powierzchnia dachu: 157,90 m<sup>2</sup>

min. wymiary działki: 16,70 x 18,20 m

po adaptacji\*: 18,20 x 16,20 m

(Likwidacja wykusza.)

## Technologia i konstrukcja

**ściany:** pustak PGS 24 cm, styropian Termo Organika

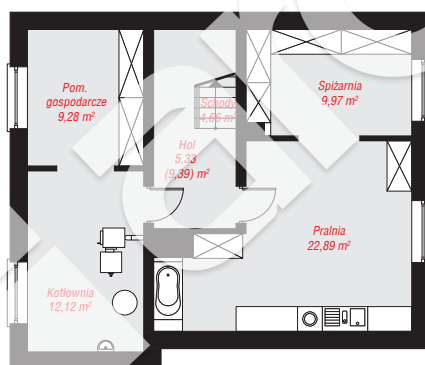
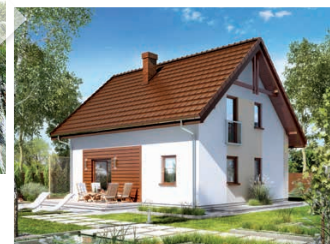
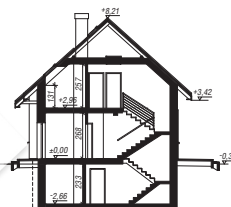
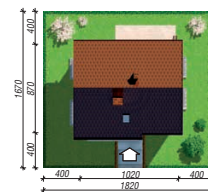
20 cm, tynk; **strop:** płyta żelbetowa; **ścianka**

**kołankowa:** 133 cm; **dach:** dwuspadowy, nachylenie

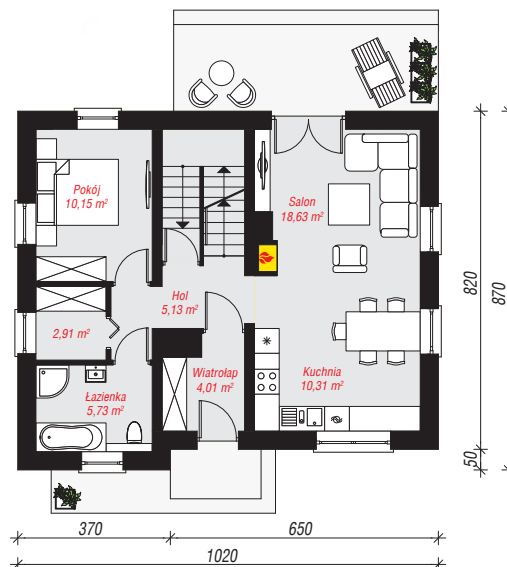
42 st., więźba drewniana, blacha dachówkowa, okno

dachowe 4; **kocioł:** na paliwo stałe + alternatywnie

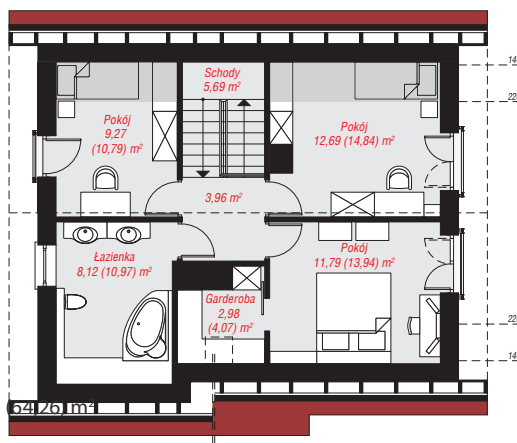
gazowy



PIWNICA: 64,25 (68,31) m<sup>2</sup>



PARTER: 56,87 (0,00) m<sup>2</sup>



PODDASZE: 54,50 (64,26) m<sup>2</sup>



Do projektu możesz wprowadzić zmiany,  
na które wyrazimy bezpłatną zgodę.

Zobacz dostępne wersje projektu,  
wizualizacje wnętrz i zdjęcia z realizacji  
na [www.archon.pl](http://www.archon.pl)