

Dom w kameliach 2 (G2N)

Dom jednorodzinny z poddaszem użytkowym
5 pokoi, 1 kuchnia, 2 łazienki, spiżarka, kotłownia,
pralnia, garderoby, garaż, strych

powierzchnia domu: 176,14 m²
(bez kotłowni, garażu, strychu)

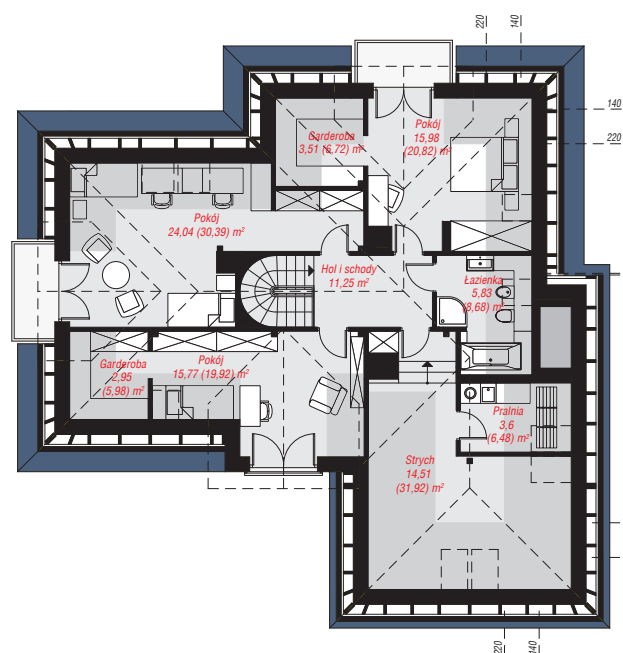
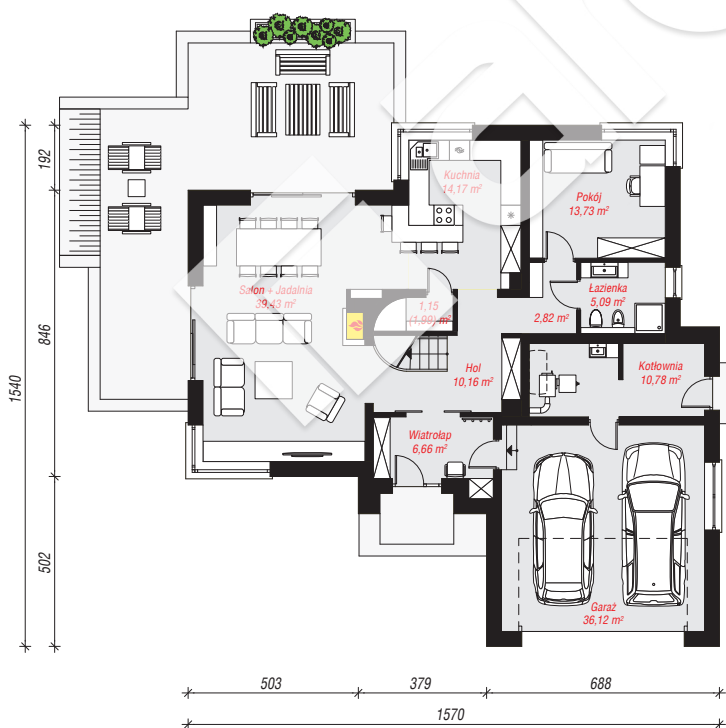
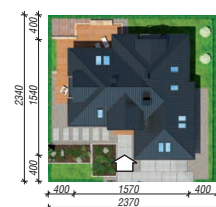
powierzchnia garażu: 36,12 m²
powierzchnia strychu: 14,51 m²
powierzchnia kotłowni: 10,78 m²

powierzchnia zabudowy: 184,33 m²
powierzchnia podłóg: 283,11 m²
kubatura: 1 086,55 m³
wysokość budynku: 7,99 m
powierzchnia dachu: 312,20 m²

min. wymiary działki: 23,40 x 23,70 m
po adaptacji*: 22,70 x 23,40 m
(Likwidacja drzwi do kotłowni oraz okna w garażu,
modyfikacja okien dachowych w pomieszczeniu
gospodarczym i na strychu.)

Technologia i konstrukcja

ściany: pustak ceramiczny Porotherm 25 cm, styropian Termo Organika 20 cm, tynk; **strop:** płyta żelbetowa;
ścianka kolankowa: 115 cm; **dach:** czterospadowy,
nachylenie 38 st., więźba drewniana, dachówka
ceramiczna, okno dachowe 3; **kocioł:** na paliwo stałe +
alternatywnie gazowy



PARTER: 140,11 (140,95) m²

PODDASZE: 97,44 (142,16) m²



Do projektu możesz wprowadzić zmiany,
na które wyrazimy bezpłatną zgodę.

Zobacz dostępne wersje projektu,
wizualizacje wnętrz i zdjęcia z realizacji
na www.archon.pl