

# Dom w curry ver.2

Dom jednorodzinny z poddaszem użytkowym  
5 pokoi, 1 kuchnia, 3 łazienki, jadalnia, kotłownia,  
garderoby, garaż

**powierzchnia domu:** 154,13 m<sup>2</sup>  
(bez kotłowni, garażu)

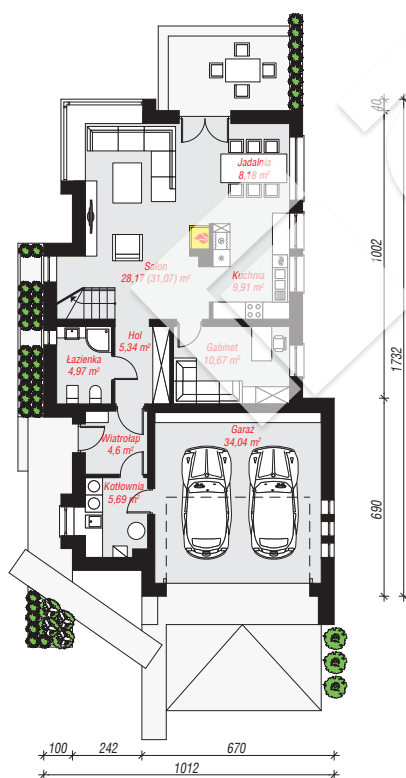
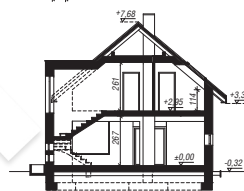
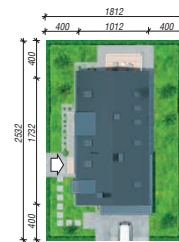
powierzchnia garażu: 34,04 m<sup>2</sup>  
powierzchnia kotłowni: 5,69 m<sup>2</sup>

powierzchnia zabudowy: 152,13 m<sup>2</sup>  
powierzchnia podłóg: 214,79 m<sup>2</sup>  
kubatura: 931,81 m<sup>3</sup>  
wysokość budynku: 8,00 m  
powierzchnia dachu: 211,20 m<sup>2</sup>

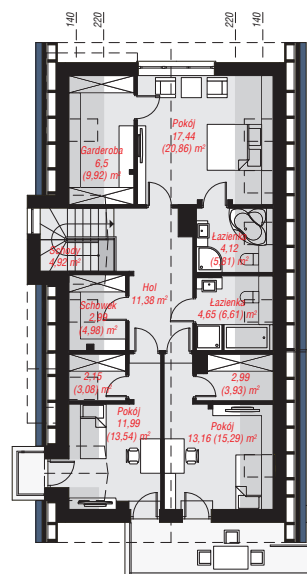
min. wymiary działki: 25,32 x 18,12 m  
po adaptacji\*: 17,12 x 25,32 m  
(Likwidacja okien w garażu)

## Technologia i konstrukcja

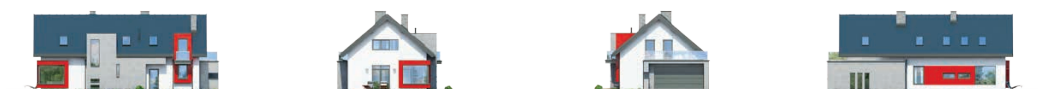
**ściany:** pustak ceramiczny Porotherm 25 cm, styropian Termo Organika 20 cm, tynk; **strop:** płyta żelbetowa;  
**ścianka kolankowa:** 114 cm; **dach:** dwuspadowy, nachylenie 40 st., więźba drewniana, blacha, okno dachowe 4; **kocioł:** gazowy, możliwość zamiany na paliwo stałe po adaptacji (pow. kotłowni do 6m2)



**PARTER:** 111,57 (114,47) m<sup>2</sup>



**PODDASZE:** 82,29 (100,32) m<sup>2</sup>



Do projektu możesz wprowadzić zmiany,  
na które wyrazimy bezpłatną zgodę.

Zobacz dostępne wersje projektu,  
wizualizacje wnętrz i zdjęcia z realizacji  
na [www.archon.pl](http://www.archon.pl)