

Dom w firlestkach (G2) ver.2

Dom jednorodzinny z poddaszem użytkowym
6 pokoi, 1 kuchnia, 2 łazienki, spiżarka, kotłownia,
garderoby, garaż

powierzchnia domu: 169,32 m²
(bez kotłowni, garażu)

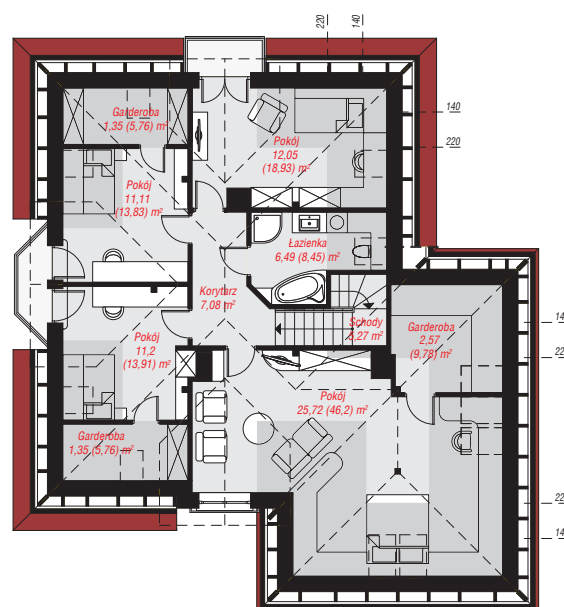
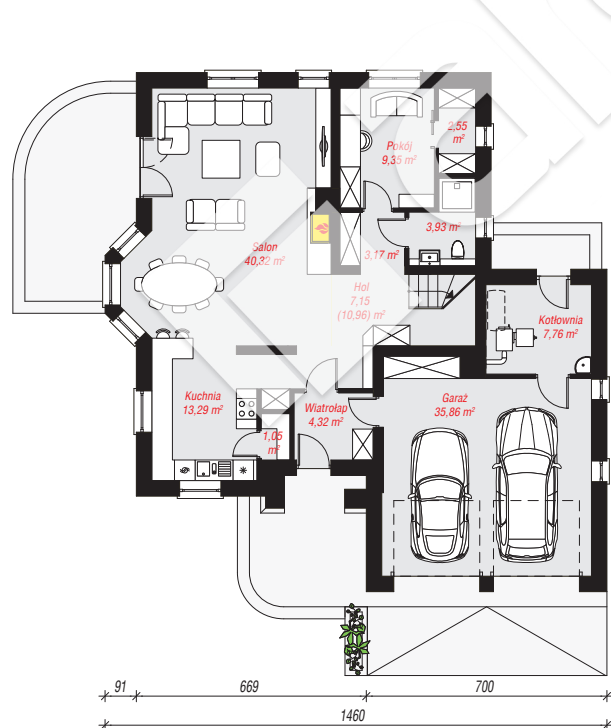
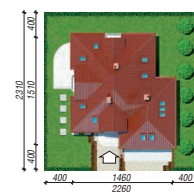
powierzchnia garażu: 35,86 m²
powierzchnia kotłowni: 7,76 m²

powierzchnia zabudowy: 173,40 m²
powierzchnia podłóg: 267,53 m²
kubatura: 1 035,66 m³
wysokość budynku: 8,34 m
powierzchnia dachu: 278,10 m²

min. wymiary działki: 23,10 x 22,60 m
po adaptacji*: 20,69 x 23,10 m
(Likwidacja wykusza i okien w ścianie bocznej garażu,
modyfikacja okien dachowych.)

Technologia i konstrukcja

ściany: pustak ceramiczny Porotherm 25 cm, styropian Termo Organika 20 cm, tynk; **strop:** płyta żelbetowa;
ścianka kolankowa: 85 cm; **dach:** czterospadowy,
nachylenie 38 st., więźba drewniana, dachówka
ceramiczna; **kocioł:** na paliwo stałe + alternatywnie
gazowy



PARTER: 128,75 (132,56) m²

PODDASZE: 84,19 (134,97) m²



Do projektu możesz wprowadzić zmiany,
na które wyrazimy bezpłatną zgodę.

Zobacz dostępne wersje projektu,
wizualizacje wnętrz i zdjęcia z realizacji
na www.archon.pl