

Dom pod jarząbem 3 ver.2

Dom jednorodzinny z poddaszem użytkowym
8 pokoi, 1 kuchnia, 3 łazienki, spiżarka, kotłownia,
garderoby

powierzchnia domu: 171,70 m²
(bez kotłowni)

powierzchnia kotłowni: 4,23 m²

powierzchnia zabudowy: 143,12 m²

powierzchnia podłóg: 215,67 m²

kubatura: 843,41 m³

wysokość budynku: 7,71 m

powierzchnia dachu: 230,60 m²

min. wymiary działki: 18,12 x 22,87 m

po adaptacji*: 21,72 x 18,12 m
(Likwidacja wykusza w salonie.)

Technologia i konstrukcja

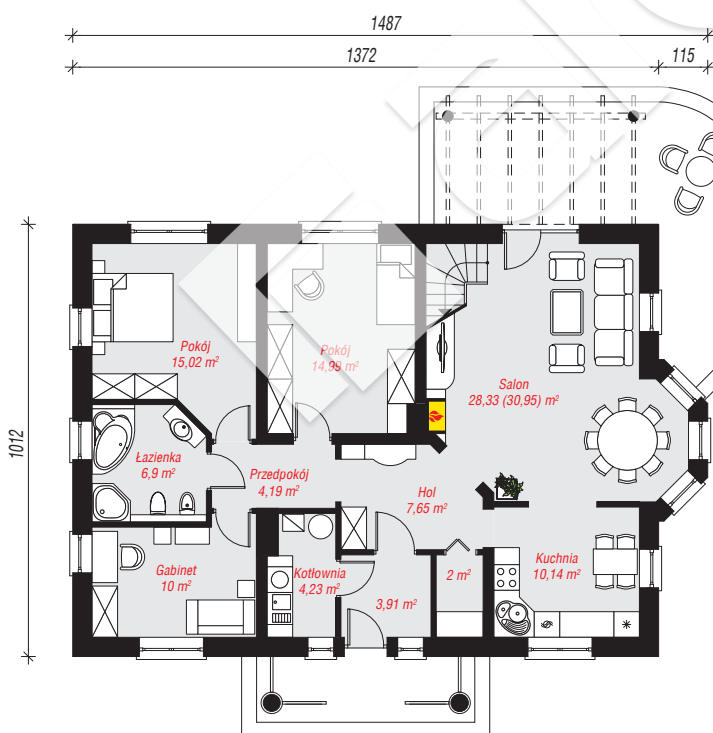
ściany: pustak ceramiczny Porotherm 25 cm, stropian

Termo Organika 20 cm, tynk; **strop:** płyta żelbetowa;

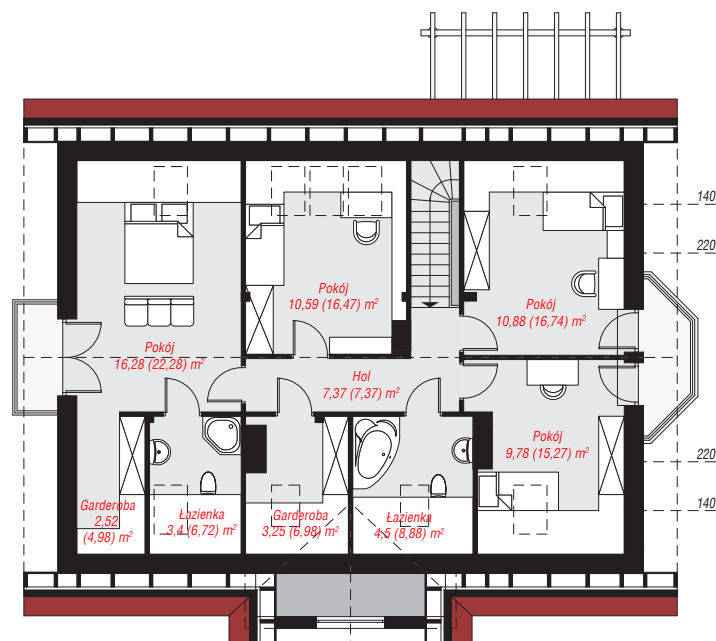
ścianka kolankowa: 70 cm; **dach:** dwuspadowy,

nachylenie 35 st., więźba drewniana, dachówka

ceramiczna; **kocioł:** gazowy



PARTER: 107,36 (109,98) m²



PODDASZE: 68,57 (105,69) m²



Do projektu możesz wprowadzić zmiany,
na które wyrazimy bezpłatną zgodę.

Zobacz dostępne wersje projektu,
wizualizacje wnętrz i zdjęcia z realizacji
na www.archon.pl