

# Dom w kaliach 2 ver.2

Dom jednorodzinny z poddaszem użytkowym  
7 pokoi, 1 kuchnia, 2 łazienki, spiżarka, kotłownia,  
pralnia, garderoby, garaż

**powierzchnia domu:** 184,21 m<sup>2</sup>  
(bez kotłowni, garażu)

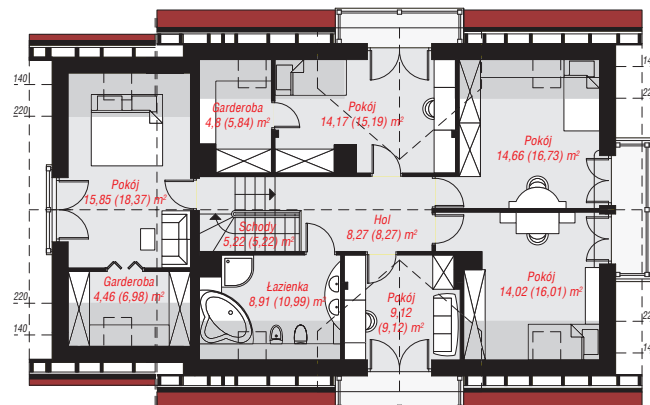
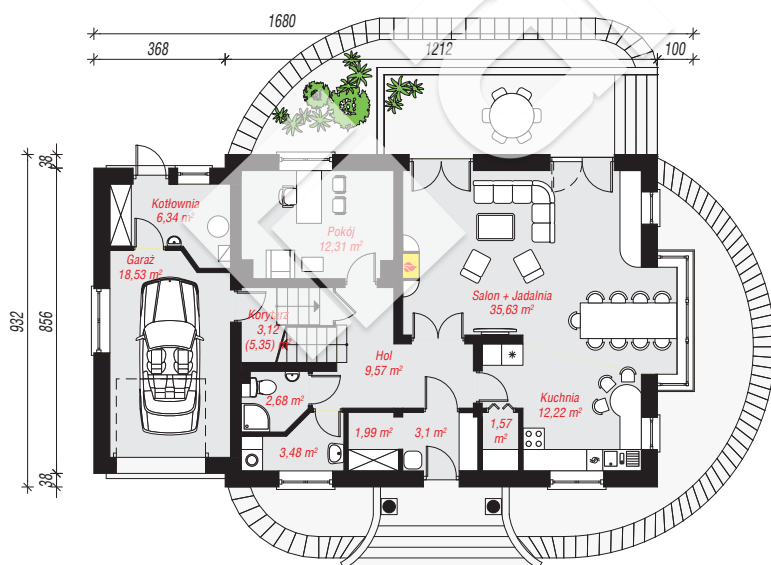
powierzchnia garażu: 18,53 m<sup>2</sup>  
powierzchnia kotłowni: 6,34 m<sup>2</sup>

powierzchnia zabudowy: 149,41 m<sup>2</sup>  
powierzchnia podłóg: 226,01 m<sup>2</sup>  
kubatura: 1 060,29 m<sup>3</sup>  
wysokość budynku: 9,36 m  
powierzchnia dachu: 260,10 m<sup>2</sup>

min. wymiary działki: 17,32 x 24,80 m  
po adaptacji\*: 22,80 x 17,32 m  
(Likwidacja okien na ścianie bocznej garażu,  
doprojektowanie okien połaciowych w sypialni nad  
garażem, likwidacja wykusza.)

## Technologia i konstrukcja

**ściany:** pustak ceramiczny Porotherm 25 cm, styropian Termo Organika 20 cm, tynk; **strop:** płyta żelbetowa;  
**ścianka kolankowa:** 122 cm; **dach:** dwuspadowy,  
nachylenie 42 st., więźba drewniana, dachówka  
ceramiczna, okno dachowe 3; **kocioł:** gazowy



PARTER: 111,08 (113,31) m<sup>2</sup>

PODDASZE: 98,00 (112,70) m<sup>2</sup>



Do projektu możesz wprowadzić zmiany,  
na które wyrazimy bezpłatną zgodę.

Zobacz dostępne wersje projektu,  
wizualizacje wnętrz i zdjęcia z realizacji  
na [www.archon.pl](http://www.archon.pl)