

Dom w klematisach 6 (B) ver.2

Dom do zabudowy bliźniaczej z poddaszem użytkowym

6 pokoi, 1 kuchnia, 3 łazienki, spiżarka, kotłownia, garderoby, garaż

powierzchnia domu: 143,57 m²
(bez kotłowni, garażu)

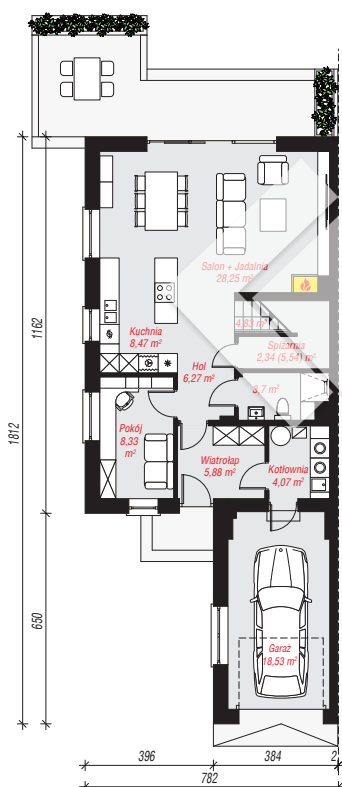
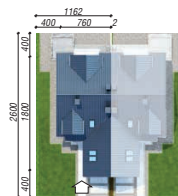
powierzchnia garażu: 18,53 m²
powierzchnia kotłowni: 4,07 m²

powierzchnia zabudowy: 117,00 m²
powierzchnia podłóg: 178,75 m²
kubatura: 835,06 m³
wysokość budynku: 9,41 m
powierzchnia dachu: 181,95 m²

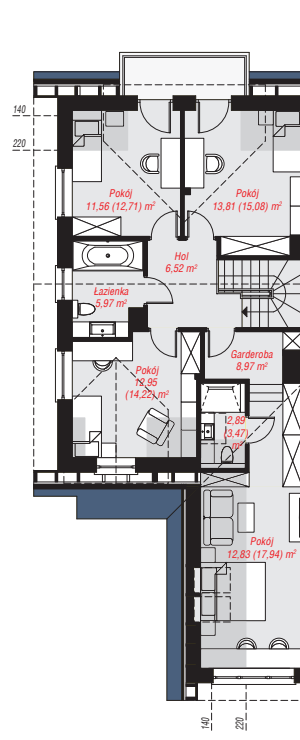
min. wymiary działki: 26,00 x 11,62 m

Technologia i konstrukcja

ściany: pustak ceramiczny Porotherm 25 cm, styropian Termo Organika 20 cm, tynk; **strop:** płyta żelbetowa; **ścianka kolankowa:** 127 cm; **dach:** dwuspadowy, nachylenie 37 st., więźba drewniana, dachówka ceramiczna, okno dachowe 4; **kocioł:** gazowy, możliwość zamiany na paliwo stałe po adaptacji (pow. kotłowni do 6m²)



PARTER: 90,67 (93,87) m²



PODDASZE: 75,50 (84,88) m²



Do projektu możesz wprowadzić zmiany, na które wyrazimy bezpłatną zgodę.

Zobacz dostępne wersje projektu, wizualizacje wnętrz i zdjęcia z realizacji na www.archon.pl